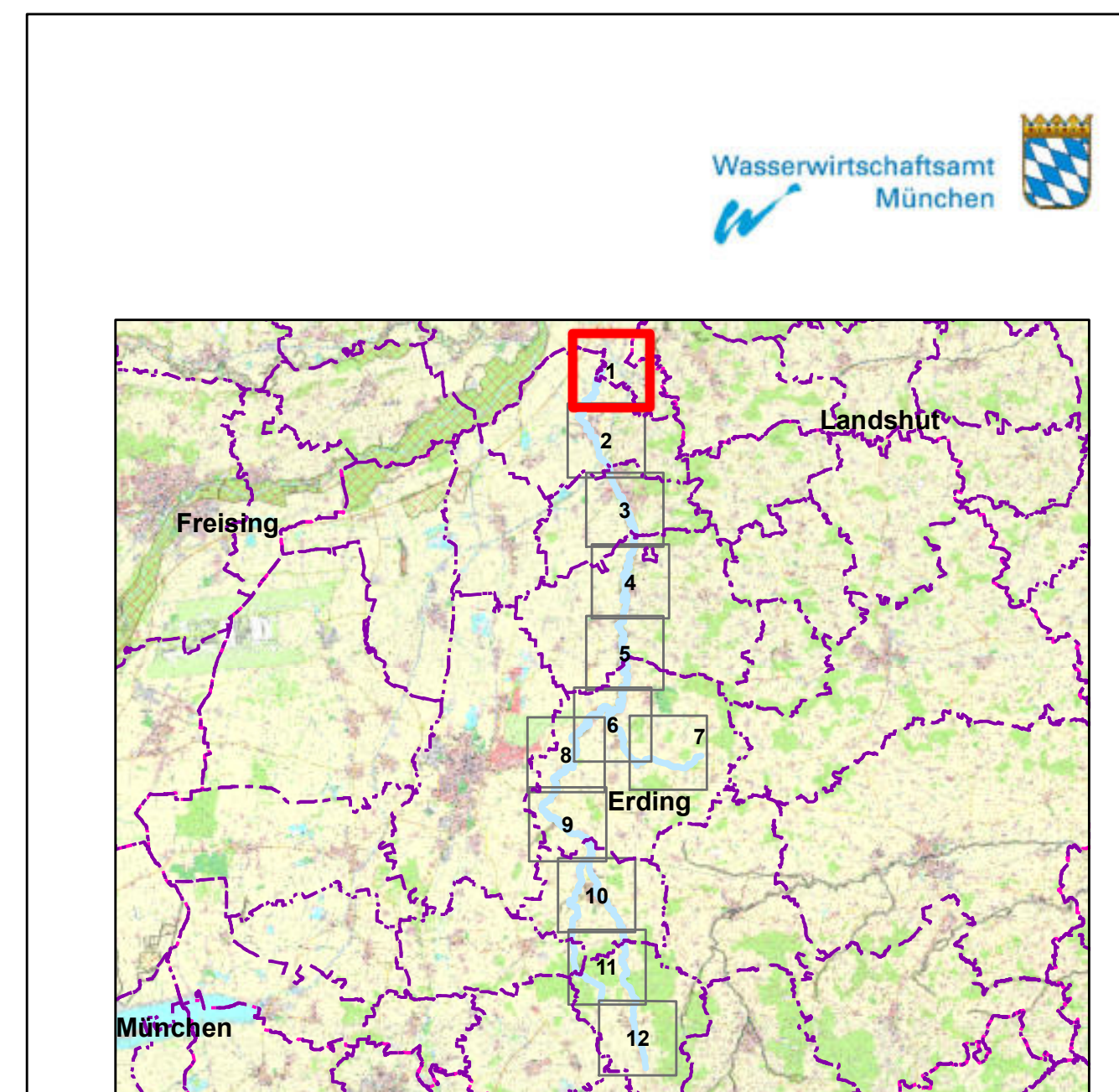


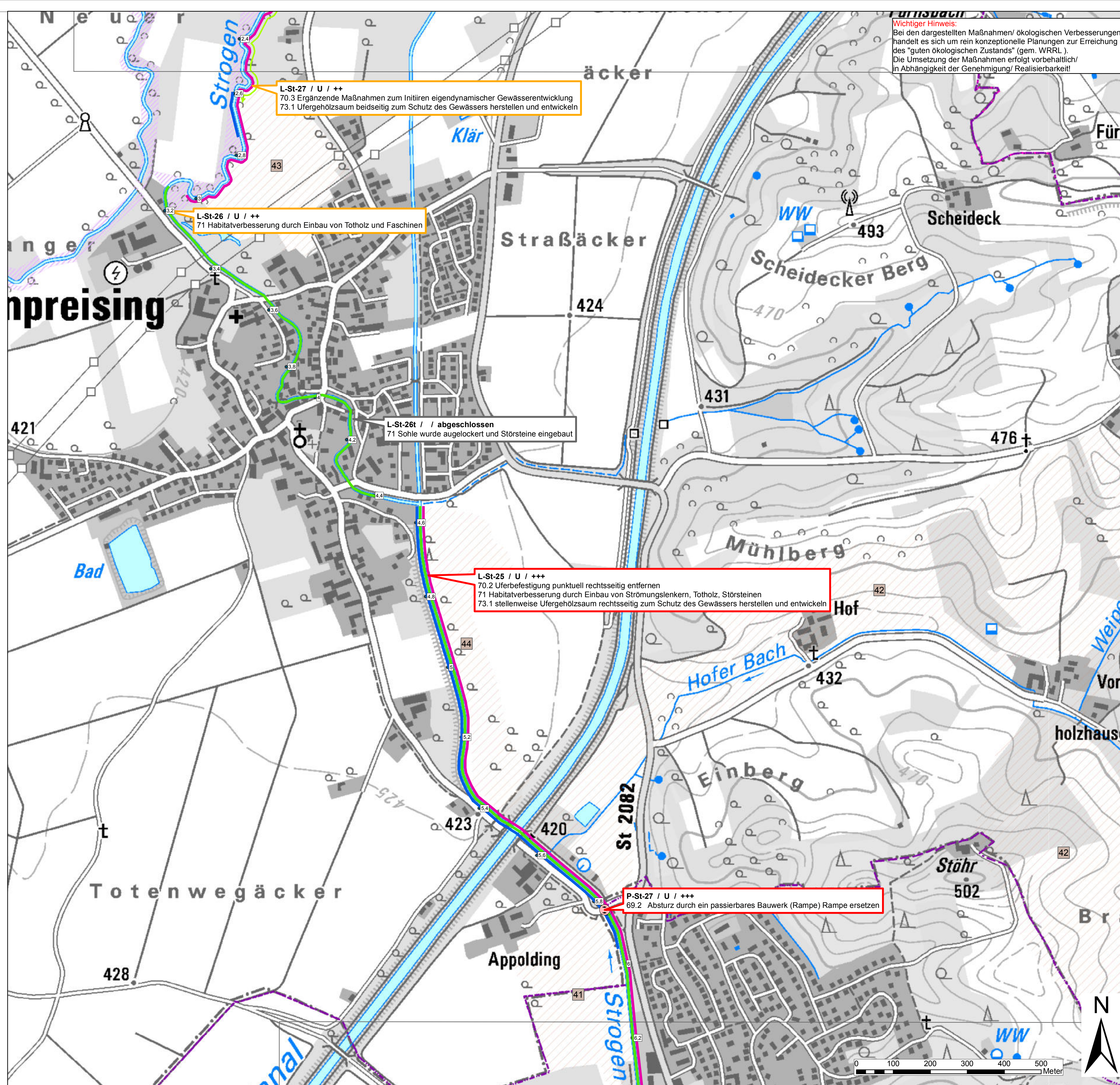
Wichtiger Hinweis:
Bei den dargestellten Maßnahmen/ökologischen Verbesserungen handelt es sich um rein konzeptionelle Planungen zur Erreichung des "guten ökologischen Zustands" (gem. WRRL). Die Umsetzung der Maßnahmen erfolgt vorbehaltlich/ in Abhängigkeit der Genehmigung/ Realisierbarkeit!

- Legende**
- Gemeinden
 - Landkreise
 - WWA Grundstücke
 - FWK 1_F426
 - Flusskilometer
 - Pegel
 - Unterhalt TW-Betreiber
 - FFH-Gebiet
 - Naturschutzgebiet
 - pot. Strahlursprung
 - pot. Gefährdungsflächen für Stoffeintrag aus LWS
- Maßnahmen/Priorität**
- hoch - sehr wichtige Maßnahme zur Erreichung des guten Zustandes
 - mittel - wichtige Maßnahme zur Erreichung des guten Zustandes
 - gering - Maßnahme zur Erreichung des guten Zustandes
 - Maßnahme bereits abgeschlossen
 - Maßnahmen in Natura2000 Gebieten
 - Maßnahmen durch Dritte geplant
 - St
 - Maßnahmen an der Stroge
 - Ha
 - Maßnahmen am Hammerbach
 - Ho
 - Maßnahmen am Hochbach
 - Nr. + s
 - Studentenbaustelle innerhalb einer Maßnahme
 - Nr. + a
 - Maßnahme liegt in zwei Unterhaltsbereichen
 - Nr. + e
 - extern beschlossene Maßnahme
 - Nr. + t
 - ein Teil der Maßnahme wurde bereits abgeschlossen

- Lineare Maßnahmen**
- 70 Maßnahmen zur Habitatverbesserung durch Initiieren/Zulassen einer eigendynamischen Gewässerentwicklung**
 - 70.1 Flächenenerwerb zur eigendynamischen Entwicklung
 - 70.2 Massive Sicherungen (Ufer/Sohle) beseitigen/reduzieren
 - 70.3 Ergänzende Maßnahmen zum Initiieren eigendynamischer Gewässerentwicklung (z.B. Strömunglenker einbauen)
 - 71 Maßnahmen zur Habitatverbesserung im vorhandenen Profil**
 - 71.1 Punktuelle Verbesserung durch Strukturelemente innerhalb des vorhandenen Gewässerprofils (z.B. Störsteine und Totholz einbringen, Kieslachsplätze schaffen)
 - 72 Maßnahmen zur Habitatverbesserung im Gewässer durch Laufveränderung, Ufer- oder Sohlgestaltung**
 - 72.1 Gewässerprofil naturnah umgestalten
 - 73 Maßnahmen zur Habitatverbesserung im Uferbereich**
 - 73.1 Ufergehölzsaum herstellen oder entwickeln
 - 73.2 Hochstaudenflur/Röhricht herstellen oder entwickeln
 - 73.3 Ufervegetation erhalten, naturnah pflegen
 - 74 Maßnahmen zur Auenentwicklung und zur Verbesserung von Habitaten**
 - 74.2 Primäraue naturnah entwickeln
 - 74.3 Auegewässer/Ersatzfließgewässer neu anlegen
 - 74.6 Aue naturnah erhalten/Pflegen
- Punktuelle Maßnahmen**
- 69 Maßnahmen zur Herstellung/Verbesserung der linearen Durchgängigkeit an Staustufen/Flussperren, Abstürzen, Durchlässen und sonstigen wasserbaulichen Anlagen gemäß DIN 4048 bzw. 19700 Teil 13**
 - 69.1 Wehr/Absturz/Durchlassbauwerk rückbauen
 - 69.2 Wehr/Absturz/Durchlassbauwerk ersetzen durch ein passierbares BW (z.B. Sohlgleite)
 - 69.3 Passierbares BW (Umgebungsgewässer/Fischauflauf und/oder -abstiegsanlage) an einem Wehr/Absturz/Durchlassbauwerk anlegen
 - 69.4 Umgebungsgewässer/Fischauflauf und/oder -abstiegsanlage an einem Wehr/Absturz/Durchlassbauwerk umbauen/optimieren
 - 69.5 Sonstige Maßnahmen zur Verbesserung der Durchgängigkeit (z.B. Sohlrampe umbauen/optimieren)



Vorhaben: Umsetzungskonzept 1_F426 - Stroge mit Hammerbach und Hochbach "Hydromorphologische Maßnahmen" nach EG-WRRL		Anlage: 5
Vorhabensträger: Freistaat Bayern - Vertreten durch das WWA München		Plan-Nr.: 1
Landkreis: Erding, Freising	Gemeinde: Bockhorn, Buch a. Buchrain, Fraunberg, Langenpreising, Moosburg a.d.Isar, Wartenberg, Walpertskirchen, Wörth	Schutzvermerk/ Dateiname: UK 1_F426 Anlage 5 Maßnahmenpläne
Vorhabenskenzeichen: 1:5.000		Ausgabe vom: September 2016
Maßnahmenplan		Ersatz für: Juni 2016
		Ursprung: November 2014
Wasserwirtschaftsamt München		
Entwurfsverfasser		
14.09.2016	23.11.2016	entw. 14.09.2016
h. Sals	W. Müller	17.08.2016
Entwurfsverfasser: Heidi Böttcher	Vorhabensträger: WWA München	gepr. 17.08.2016
		Böttcher
		Kirner



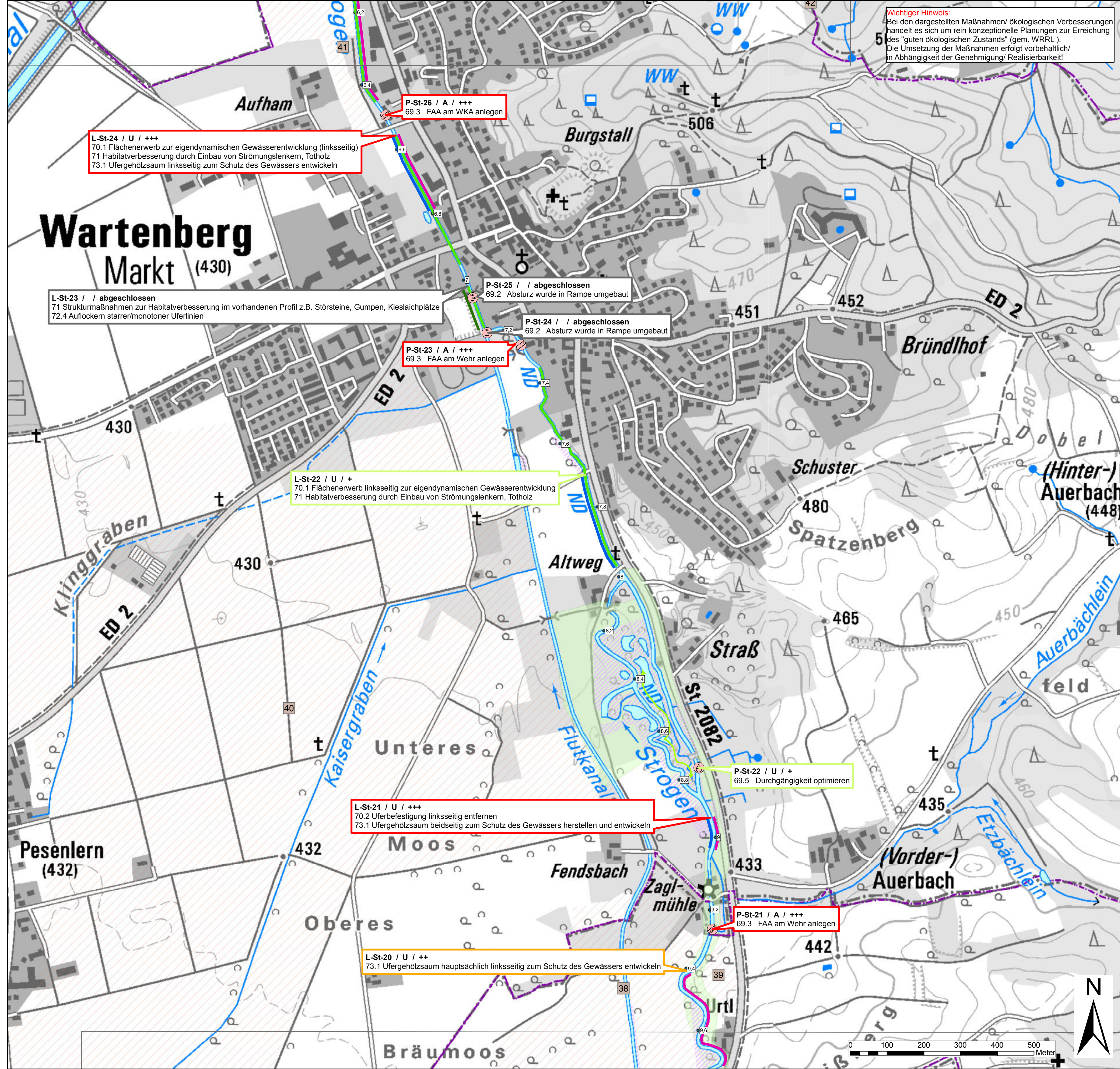
- Legende**
- Gemeinden
 - Landkreise
 - WWA Grundstücke
 - FWK 1_F426
 - Flusskilometer
 - Pegel
 - Unterhalt TW-Betreiber
 - FFH-Gebiet
 - Naturschutzgebiet
 - pot. Strahlrumpfung
 - pot. Gefährdungsflächen für Stoffeintrag aus LWS
- Maßnahmen/Priorität**
- hoch - sehr wichtige Maßnahme zur Erreichung des guten Zustandes
 - mittel - wichtige Maßnahme zur Erreichung des guten Zustandes
 - gering - Maßnahme zur Erreichung des guten Zustandes
 - Maßnahme bereits abgeschlossen
 - Maßnahmen in Natura2000 Gebieten
 - Maßnahmen durch Dritte geplant
 - Maßnahmen an der Stroger
 - Maßnahmen am Hammerbach
 - Maßnahmen am Hochbach
 - Nr. + s Studentenbaustelle innerhalb einer Maßnahme
 - Nr. + a Maßnahme liegt in zwei Unterhaltsbereichen
 - Nr. + e extern beschlossene Maßnahme
 - Nr. + t ein Teil der Maßnahme wurde bereits abgeschlossen

- Lineare Maßnahmen**
- 70 Maßnahmen zur Habitatverbesserung durch Initiieren/Zulassen einer eigendynamischen Gewässerentwicklung**
 - 70.1 Flächenenerwerb zur eigendynamischen Entwicklung
 - 70.2 Massive Sicherungen (Ufer/Sohle) beseitigen/reduzieren
 - 70.3 Ergänzende Maßnahmen zum Initiieren eigendynamischer Gewässerentwicklung (z.B. Strömungslenker einbauen)
 - 71 Maßnahmen zur Habitatverbesserung im vorhandenen Profil**
 - 71.1 Punktuelle Verbesserung durch Strukturelemente innerhalb des vorhandenen Gewässerprofils (z.B. Störsteine und Totholz einbringen, Kieslaichplätze schaffen)
 - 72 Maßnahmen zur Habitatverbesserung im Gewässer durch Laufveränderung, Ufer- oder Sohlgestaltung**
 - 72.1 Gewässerprofil naturnah umgestalten
 - 73 Maßnahmen zur Habitatverbesserung im Uferbereich**
 - 73.1 Ufergehölzsaum herstellen oder entwickeln
 - 73.2 Hochstaudenflur/Röhricht herstellen oder entwickeln
 - 73.3 Ufervegetation erhalten, naturnah pflegen
 - 74 Maßnahmen zur Auenentwicklung und zur Verbesserung von Habitaten**
 - 74.2 Primäraue naturnah entwickeln
 - 74.3 Auegewässer/Ersatzfließgewässer neu anlegen
 - 74.6 Aue naturnah erhalten/Pflegen

- Punktuelle Maßnahmen**
- 69 Maßnahmen zur Herstellung/Verbesserung der linearen Durchgängigkeit an Staustufen/Flusssperren, Abstürzen, Durchlässen und sonstigen wasserbaulichen Anlagen gemäß DIN 4048 bzw. 19700 Teil 13**
 - 69.1 Wehr/Absturz/Durchlassbauwerk rückbauen
 - 69.2 Wehr/Absturz/Durchlassbauwerk ersetzen durch ein passierbares BW (z.B. Sohlgleite)
 - 69.3 Passierbares BW (Umgebungsgewässer/Fischauflauf und/oder -abstiegsanlage) an einem Wehr/Absturz/Durchlassbauwerk anlegen
 - 69.4 Umgebungsgewässer/Fischauflauf und/oder -abstiegsanlage an einem Wehr/Absturz/Durchlassbauwerk umbauen/optimieren
 - 69.5 Sonstige Maßnahmen zur Verbesserung der Durchgängigkeit (z.B. Sohlrampe umbauen/optimieren)

Wasserwirtschaftsamt München

Vorhaben: Umsetzungskonzept 1_F426 - Stroger mit Hammerbach und Hochbach "Hydromorphologische Maßnahmen" nach EG-WRRL		Anlage: 5
Vorhabensträger: Freistaat Bayern - Vertreten durch das WWA München		Plan-Nr.: 2
Landkreis: Erding, Freising	Gemeinde: Bockhorn, Buch a. Buchrain, Fraunberg, Langenpreising, Moosburg a.d.Isar, Wartenberg, Walpertskirchen, Wörth	Schutzvermerk/ Dateiname: UK 1_F426 Anlage 5 Maßnahmenpläne
Vorhabenszeichen: 1:5.000	Maßnahmenplan	Ausgabe vom: September 2016
Wasserwirtschaftsamt München		Ersatz für: Juni 2016
Entwurfsverfasser		Ursprung: November 2014
14.09.2016	23.11.2016	entw. 14.09.2016
Entwurfsverfasser: Heidi Böttcher	Vorhabensträger: WWA München	gepr. 17.08.2016
		Böttcher
		Kirner

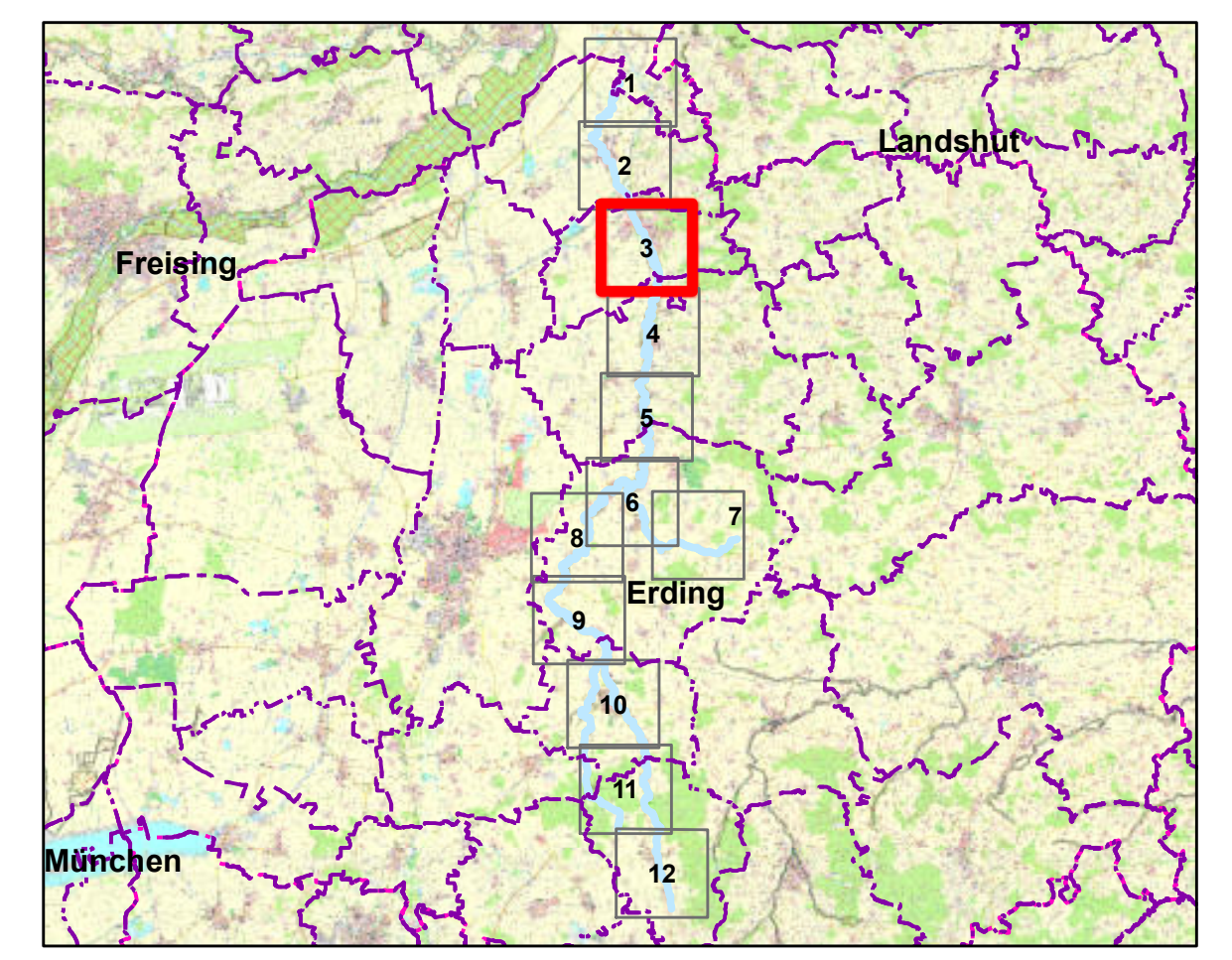


Wichtiger Hinweis:
Bei den dargestellten Maßnahmen/ ökologischen Verbesserungen handelt es sich um rein konzeptionelle Planungen zur Erreichung des "guten ökologischen Zustands" (gem. WRRL). Die Umsetzung der Maßnahmen erfolgt vorbehaltlich/ in Abhängigkeit der Genehmigung/ Realisierbarkeit!

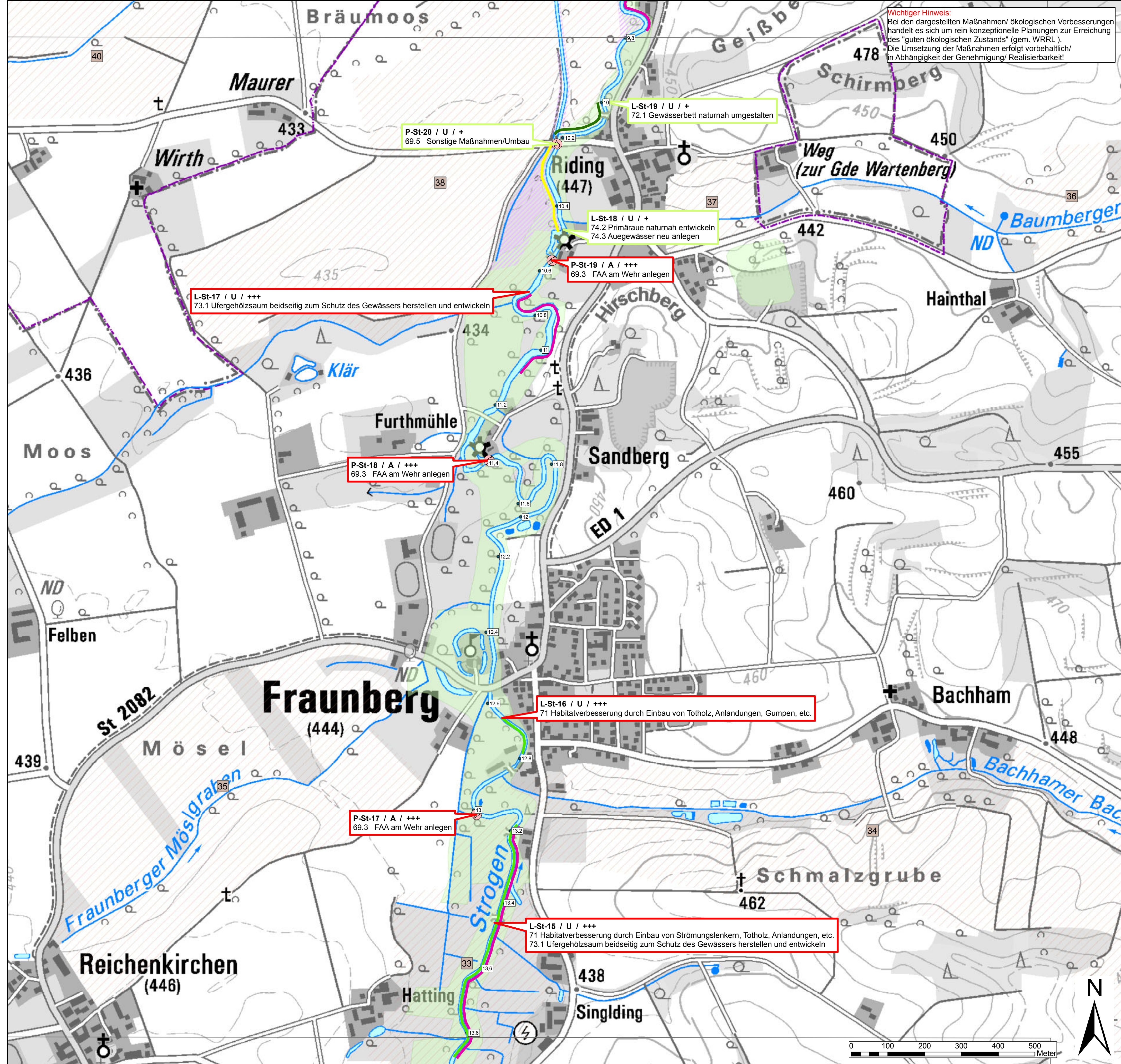
- Legende**
- Gemeinden
 - Landkreise
 - WWA Grundstücke
 - FWK 1_F426
 - Flusskilometer
 - Pegel
 - Unterhalt TW-Betreiber
 - FFH-Gebiet
 - Naturschutzgebiet
 - pot. Strahlursprung
 - pot. Gefährdungsflächen für Stoffeintrag aus LWS
- Maßnahmen/Priorität**
- hoch - sehr wichtige Maßnahme zur Erreichung des guten Zustandes
 - mittel - wichtige Maßnahme zur Erreichung des guten Zustandes
 - gering - Maßnahme zur Erreichung des guten Zustandes
 - Maßnahme bereits abgeschlossen
 - Maßnahmen in Natura2000 Gebieten
 - Maßnahmen durch Dritte geplant
 - Maßnahmen an der Stroger
 - Maßnahmen am Hammerbach
 - Maßnahmen am Hochbach
 - Nr. + s Studentenbaustelle innerhalb einer Maßnahme
 - Nr. + a Maßnahme liegt in zwei Unterhaltsbereichen
 - Nr. + e extern beschlossene Maßnahme
 - Nr. + t ein Teil der Maßnahme wurde bereits abgeschlossen

- Lineare Maßnahmen**
- 70 Maßnahmen zur Habitatverbesserung durch Initiieren/Zulassen einer eigendynamischen Gewässerentwicklung**
 - 70.1 Flächenerwerb zur eigendynamischen Entwicklung
 - 70.2 Massive Sicherungen (Ufer/Sohle) beseitigen/reduzieren
 - 70.3 Ergänzende Maßnahmen zum Initiieren eigendynamischer Gewässerentwicklung (z.B. Strömungsenker einbauen)
 - 71 Maßnahmen zur Habitatverbesserung im vorhandenen Profil**
 - 71.1 Punktuelle Verbesserung durch Strukturelemente innerhalb des vorhandenen Gewässerprofils (z.B. Störsteine und Totholz einbringen, Kieslaichplätze schaffen)
 - 72 Maßnahmen zur Habitatverbesserung im Gewässer durch Laufveränderung, Ufer- oder Sohlgestaltung**
 - 72.1 Gewässerprofil naturnah umgestalten
 - 73 Maßnahmen zur Habitatverbesserung im Uferbereich**
 - 73.1 Ufergehölzsaum herstellen oder entwickeln
 - 73.2 Hochstaudenfur/Röhricht herstellen oder entwickeln
 - 73.3 Ufervegetation erhalten, naturnah pflegen
 - 74 Maßnahmen zur Auenentwicklung und zur Verbesserung von Habitaten**
 - 74.2 Primäraue naturnah entwickeln
 - 74.3 Auegewässer/Ersatzfließgewässer neu anlegen
 - 74.6 Aue naturnah erhalten/Pflegen

- Punktuelle Maßnahmen**
- 69 Maßnahmen zur Herstellung/Verbesserung der linearen Durchgängigkeit an Staustufen/Flusssperren, Abstürzen, Durchlässen und sonstigen wasserbaulichen Anlagen gemäß DIN 4048 bzw. 19700 Teil 13**
 - 69.1 Wehr/Absturz/Durchlassbauwerk rückbauen
 - 69.2 Wehr/Absturz/Durchlassbauwerk ersetzen durch ein passierbares BW (z.B. Sohlgleite)
 - 69.3 Passierbares BW (Umgebungsgewässer/Fischauflauf und/oder -abstiegsanlage) an einem Wehr/Absturz/Durchlassbauwerk anlegen
 - 69.4 Umgebungsgewässer/Fischauflauf und/oder -abstiegsanlage an einem Wehr/Absturz/Durchlassbauwerk umbauen/optimieren
 - 69.5 Sonstige Maßnahmen zur Verbesserung der Durchgängigkeit (z.B. Sohlrampe umbauen/optimieren)



Vorhaben: Umsetzungskonzept 1_F426 - Stroger mit Hammerbach und Hochbach "Hydromorphologische Maßnahmen" nach EG-WRRL		Anlage: 5
Vorhabensträger: Freistaat Bayern - Vertreten durch das WWA München		Plan-Nr.: 3
Landkreis: Erding, Freising	Gemeinde: Bockhorn, Buch a. Buchrain, Fraunberg, Langenpreising, Moosburg a.d. Isar, Wartenberg, Walpertskirchen, Wörth	Schutzvermerk/ Dateiname: UK 1_F426 Anlage 5 Maßnahmenpläne
Vorhabenszeichen: 1:5.000	Maßnahmenplan	Ausgabe vom: September 2016
Wasserwirtschaftsamt München		Ersatz für: Juni 2016
Entwurfsverfasser:		Ursprung: November 2014
14.09.2016	23.11.2016	entw. 14.09.2016
Entwurfsverfasser: Heide Böttcher	Vorhabensträger: WWA München	gepr. 17.08.2016
		Böttcher
		Kirner

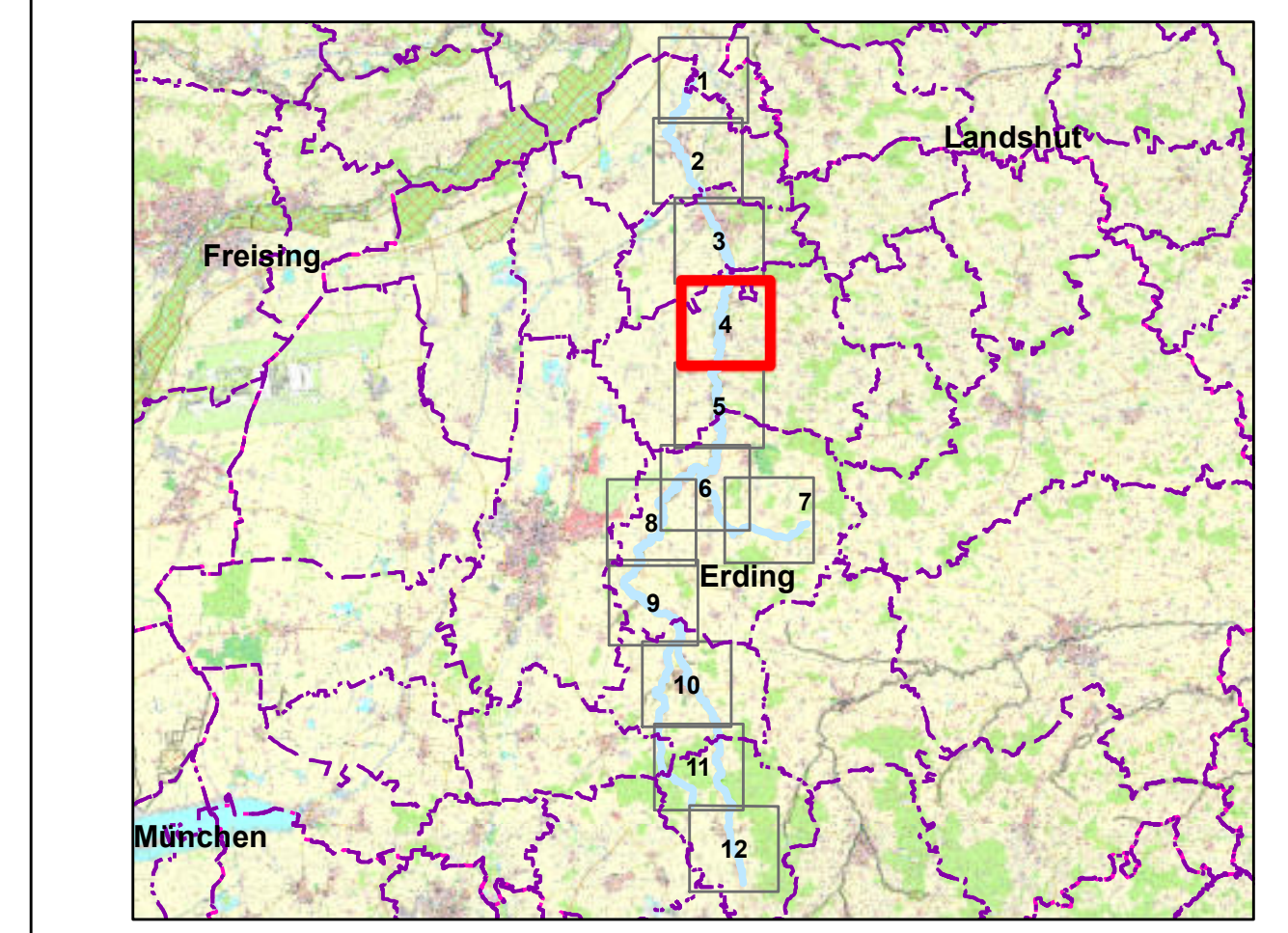


Wichtiger Hinweis:
 Bei den dargestellten Maßnahmen/ökologischen Verbesserungen handelt es sich um rein konzeptionelle Planungen zur Erreichung des "guten ökologischen Zustands" (gem. WRRL). Die Umsetzung der Maßnahmen erfolgt vorbehaltlich/ in Abhängigkeit der Genehmigung/ Realisierbarkeit!

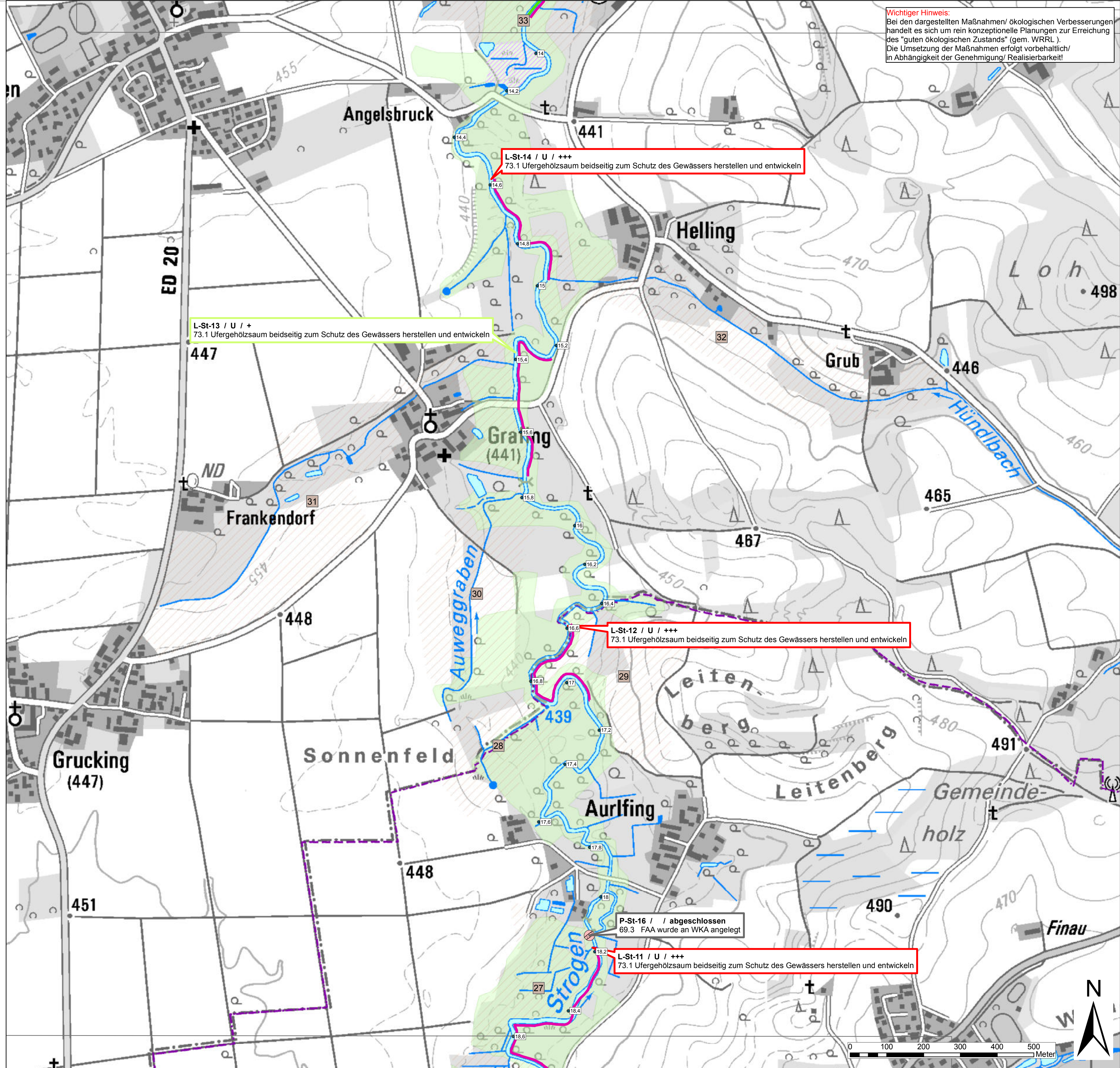
- Legende**
- Gemeinden
 - Landkreise
 - WWA Grundstücke
 - FWK 1_F426
 - Flusskilometer
 - Pegel
 - Unterhalt TW-Betreiber
 - FFH-Gebiet
 - Naturschutzgebiet
 - pot. Strahlursprung
 - pot. Gefährdungsflächen für Stoffeintrag aus LWS
- Maßnahmen/Priorität**
- hoch - sehr wichtige Maßnahme zur Erreichung des guten Zustandes
 - mittel - wichtige Maßnahme zur Erreichung des guten Zustandes
 - gering - Maßnahme zur Erreichung des guten Zustandes
 - Maßnahme bereits abgeschlossen
 - Maßnahmen in Natura2000 Gebieten
 - Maßnahmen durch Dritte geplant
 - St Maßnahmen an der Strogen
 - Ha Maßnahmen am Hammerbach
 - Ho Maßnahmen am Hochbach
 - Nr. + s Studentenbaustelle innerhalb einer Maßnahme
 - Nr. + a Maßnahme liegt in zwei Unterhaltsbereichen
 - Nr. + e extern beschlossene Maßnahme
 - Nr. + t ein Teil der Maßnahme wurde bereits abgeschlossen

- Lineare Maßnahmen**
- 70 Maßnahmen zur Habitatverbesserung durch Initiieren/Zulassen einer eigendynamischen Gewässerentwicklung**
 - 70.1 Flächenenerwerb zur eigendynamischen Entwicklung
 - 70.2 Massive Sicherungen (Ufer/Sohle) beseitigen/reduzieren
 - 70.3 Ergänzende Maßnahmen zum Initiieren eigendynamischer Gewässerentwicklung (z.B. Strömunglenker einbauen)
 - 71 Maßnahmen zur Habitatverbesserung im vorhandenen Profil**
 - 71.1 Punktuelle Verbesserung durch Strukturelemente innerhalb des vorhandenen Gewässerprofils (z.B. Störsteine und Totholz einbringen, Kieslaichplätze schaffen)
 - 72 Maßnahmen zur Habitatverbesserung im Gewässer durch Laufveränderung, Ufer- oder Sohlgestaltung**
 - 72.1 Gewässerprofil naturnah umgestalten
 - 73 Maßnahmen zur Habitatverbesserung im Uferbereich**
 - 73.1 Ufergehölzsaum herstellen oder entwickeln
 - 73.2 Hochstaudenfur/Röhricht herstellen oder entwickeln
 - 73.3 Ufervegetation erhalten, naturnah pflegen
 - 74 Maßnahmen zur Auenentwicklung und zur Verbesserung von Habitaten**
 - 74.2 Primäraue naturnah entwickeln
 - 74.3 Auegewässer/Ersatzfließgewässer neu anlegen
 - 74.6 Aue naturnah erhalten/Pflegen

- Punktuelle Maßnahmen**
- 69 Maßnahmen zur Herstellung/Verbesserung der linearen Durchgängigkeit an Staustufen/Flussperren, Abstürzen, Durchlässen und sonstigen wasserbaulichen Anlagen gemäß DIN 4048 bzw. 19700 Teil 13**
 - 69.1 Wehr/Absturz/Durchlassbauwerk rückbauen
 - 69.2 Wehr/Absturz/Durchlassbauwerk ersetzen durch ein passierbares BW (z.B. Sohlgleite)
 - 69.3 Passierbares BW (Umgebungsgewässer/Fischauflauf und/oder -abstiegsanlage) an einem Wehr/Absturz/Durchlassbauwerk anlegen
 - 69.4 Umgebungsgewässer/Fischauflauf und/oder -abstiegsanlage an einem Wehr/Absturz/Durchlassbauwerk umbauen/optimieren
 - 69.5 Sonstige Maßnahmen zur Verbesserung der Durchgängigkeit (z.B. Sohlrampe umbauen/optimieren)



Vorhaben: Umsetzungskonzept 1_F426 - Strogen mit Hammerbach und Hochbach "Hydromorphologische Maßnahmen" nach EG-WRRL		Anlage: 5
Vorhabensträger: Freistaat Bayern - Vertreten durch das WWA München		Plan-Nr.: 4
Landkreis: Erding, Freising	Gemeinde: Bockhorn, Buch a. Buchrain, Fraunberg, Langenpreising, Moosburg a.d.Isar, Wartenberg, Walpertskirchen, Wörth	Schutzvermerk/ Dateiname: UK 1_F426 Anlage 5 Maßnahmenpläne
Vorhabenskenzeichen: 1:5.000		Ausgabe vom: September 2016
Maßnahmenplan		Ersatz für: Juni 2016
		Ursprung: November 2014
Wasserwirtschaftsamt München		
Entwurfsverfasser		
14.09.2016	23.11.2016	entw. 14.09.2016
Entwurfsverfasser: Heide Böttcher	Vorhabensträger: WWA München	gepr. 17.08.2016
		Böttcher
		Kirner



Wichtiger Hinweis:
Bei den dargestellten Maßnahmen/ ökologischen Verbesserungen handelt es sich um rein konzeptionelle Planungen zur Erreichung des "guten ökologischen Zustands" (gem. WRRL). Die Umsetzung der Maßnahmen erfolgt vorbehaltlich/ in Abhängigkeit der Genehmigung/ Realisierbarkeit!

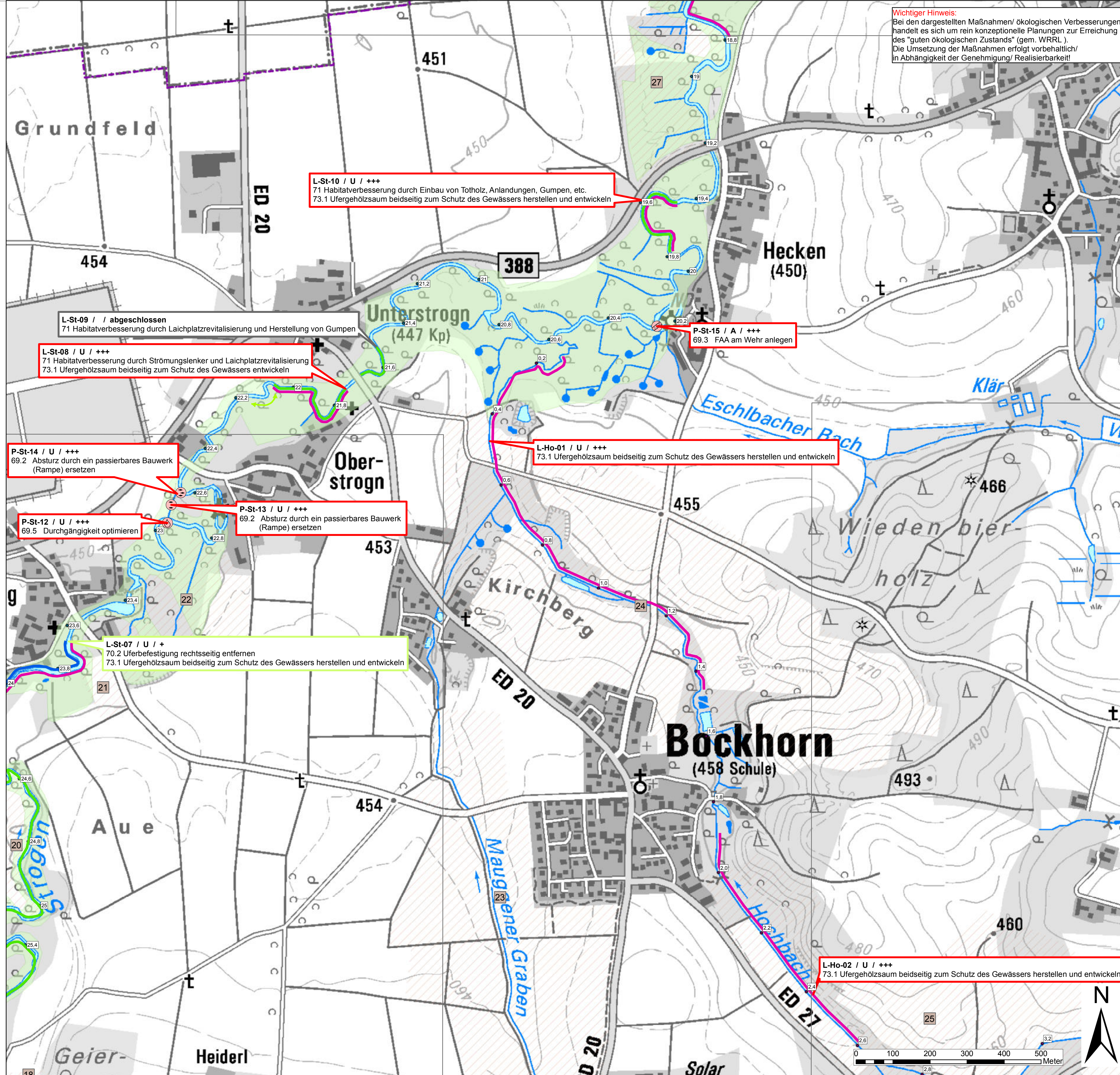
- Legende**
- Gemeinden
 - Landkreise
 - WWA Grundstücke
 - FWK 1_F426
 - Flusskilometer
 - Pegel
 - Unterhalt TW-Betreiber
 - FFH-Gebiet
 - Naturschutzgebiet
 - pot. Strahlrumpfung
 - pot. Gefährdungsflächen für Stoffeintrag aus LWS
- Maßnahmen/Priorität**
- hoch - sehr wichtige Maßnahme zur Erreichung des guten Zustandes
 - mittel - wichtige Maßnahme zur Erreichung des guten Zustandes
 - gering - Maßnahme zur Erreichung des guten Zustandes
 - Maßnahme bereits abgeschlossen
 - Maßnahmen in Natura2000 Gebieten
 - Maßnahmen durch Dritte geplant
 - Maßnahmen an der Strogen
 - Maßnahmen am Hammerbach
 - Maßnahmen am Hochbach
 - Nr. + s Studentenbaustelle innerhalb einer Maßnahme
 - Nr. + a Maßnahme liegt in zwei Unterhaltsbereichen
 - Nr. + e extern beschlossene Maßnahme
 - Nr. + t ein Teil der Maßnahme wurde bereits abgeschlossen

- Lineare Maßnahmen**
- 70 Maßnahmen zur Habitatverbesserung durch Initiieren/Zulassen einer eigendynamischen Gewässerentwicklung**
 - 70.1 Flächenerwerb zur eigendynamischen Entwicklung
 - 70.2 Massive Sicherungen (Ufer/Sohle) beseitigen/reduzieren
 - 70.3 Ergänzende Maßnahmen zum Initiieren eigendynamischer Gewässerentwicklung (z.B. Strömunglenker einbauen)
 - 71 Maßnahmen zur Habitatverbesserung im vorhandenen Profil**
 - 71.1 Punktuelle Verbesserung durch Strukturelemente innerhalb des vorhandenen Gewässerprofils (z.B. Störsteine und Totholz einbringen, Kieslaichplätze schaffen)
 - 72 Maßnahmen zur Habitatverbesserung im Gewässer durch Laufveränderung, Ufer- oder Sohlgestaltung**
 - 72.1 Gewässerprofil naturnah umgestalten
 - 73 Maßnahmen zur Habitatverbesserung im Uferbereich**
 - 73.1 Ufergehölzsaum herstellen oder entwickeln
 - 73.2 Hochstaudenflur/Röhricht herstellen oder entwickeln
 - 73.3 Ufervegetation erhalten, naturnah pflegen
 - 74 Maßnahmen zur Auenentwicklung und zur Verbesserung von Habitaten**
 - 74.2 Primäraue naturnah entwickeln
 - 74.3 Auegewässer/Ersatzfließgewässer neu anlegen
 - 74.6 Aue naturnah erhalten/Pflegen

- Punktuelle Maßnahmen**
- 69 Maßnahmen zur Herstellung/Verbesserung der linearen Durchgängigkeit an Staustufen/Flussperren, Abstürzen, Durchlässen und sonstigen wasserbaulichen Anlagen gemäß DIN 4048 bzw. 19700 Teil 13**
 - 69.1 Wehr/Absturz/Durchlassbauwerk rückbauen
 - 69.2 Wehr/Absturz/Durchlassbauwerk ersetzen durch ein passierbares BW (z.B. Sohlgleite)
 - 69.3 Passierbares BW (Umgebungsgewässer/Fischauflauf und/oder -abstiegsanlage) an einem Wehr/Absturz/Durchlassbauwerk anlegen
 - 69.4 Umgebungsgewässer/Fischauflauf und/oder -abstiegsanlage an einem Wehr/Absturz/Durchlassbauwerk umbauen/optimieren
 - 69.5 Sonstige Maßnahmen zur Verbesserung der Durchgängigkeit (z.B. Sohlrampe umbauen/optimieren)

Wasserwirtschaftsamt München

Vorhaben: Umsetzungskonzept 1_F426 - Strogen mit Hammerbach und Hochbach "Hydromorphologische Maßnahmen" nach EG-WRRL		Anlage: 5
Vorhabensträger: Freistaat Bayern - Vertreten durch das WWA München		Plan-Nr.: 5
Landkreis: Erding, Freising	Gemeinde: Bockhorn, Buch a. Buchrain, Fraunberg, Langenpreising, Moosburg a.d. Isar, Wartenberg, Walpernskirchen, Wörth	Schutzvermerk/ Dateiname: UK 1_F426 Anlage 5 Maßnahmenpläne
Vorhabenskenzeichen:	Maßstab: 1:5.000	Ausgabe vom: September 2016
	Maßnahmenplan	Ersatz für: Juni 2016
		Ursprung: November 2014
Wasserwirtschaftsamt München		
Entwurfsverfasser		
14.09.2016	23.11.2016	entw. 14.09.2016
Entwurfverfasser: Heide Böttcher	Vorhabensträger: WWA München	gepr. 17.08.2016
		Böttcher
		Kirner



Wichtiger Hinweis:
Bei den dargestellten Maßnahmen/ökologischen Verbesserungen handelt es sich um rein konzeptionelle Planungen zur Erreichung des "guten ökologischen Zustands" (gem. WRRL). Die Umsetzung der Maßnahmen erfolgt vorbehaltlich/ in Abhängigkeit der Genehmigung/ Realisierbarkeit!

- Legende**
- Gemeinden
 - Landkreise
 - WWA Grundstücke
 - FWK 1_F426
 - Flusskilometer
 - Pegel
 - Unterhalt TW-Betreiber
 - FFH-Gebiet
 - Naturschutzgebiet
 - pot. Strahlrumpfung
 - pot. Gefährdungsflächen für Stoffeintrag aus LWS
- Maßnahmen/Priorität**
- hoch - sehr wichtige Maßnahme zur Erreichung des guten Zustandes
 - mittel - wichtige Maßnahme zur Erreichung des guten Zustandes
 - gering - Maßnahme zur Erreichung des guten Zustandes
 - Maßnahme bereits abgeschlossen
 - Maßnahmen in Natura2000 Gebieten
 - Maßnahmen durch Dritte geplant
 - Maßnahmen an der Strogn
 - Maßnahmen am Hammerbach
 - Maßnahmen am Hochbach
 - Nr. + s Studentenbaustelle innerhalb einer Maßnahme
 - Nr. + a Maßnahme liegt in zwei Unterhaltsbereichen
 - Nr. + e extern beschlossene Maßnahme
 - Nr. + t ein Teil der Maßnahme wurde bereits abgeschlossen

- Lineare Maßnahmen**
- 70 Maßnahmen zur Habitatverbesserung durch Initiieren/Zulassen einer eigendynamischen Gewässerentwicklung**
 - 70.1 Flächenenerwerb zur eigendynamischen Entwicklung
 - 70.2 Massive Sicherungen (Ufer/Sohle) beseitigen/reduzieren
 - 70.3 Ergänzende Maßnahmen zum Initiieren eigendynamischer Gewässerentwicklung (z.B. Strömungsenker einbauen)
 - 71 Maßnahmen zur Habitatverbesserung im vorhandenen Profil**
 - 71.1 Punktuelle Verbesserung durch Strukturelemente innerhalb des vorhandenen Gewässerprofils (z.B. Störsteine und Totholz einbringen, Kieslächplätze schaffen)
 - 72 Maßnahmen zur Habitatverbesserung im Gewässer durch Laufveränderung, Ufer- oder Sohlgestaltung**
 - 72.1 Gewässerprofil naturnah umgestalten
 - 73 Maßnahmen zur Habitatverbesserung im Uferbereich**
 - 73.1 Ufergehölzsaum herstellen oder entwickeln
 - 73.2 Hochstaudenflur/Röhricht herstellen oder entwickeln
 - 73.3 Ufervegetation erhalten, naturnah pflegen
 - 74 Maßnahmen zur Auenentwicklung und zur Verbesserung von Habitaten**
 - 74.2 Primäraue naturnah entwickeln
 - 74.3 Auegewässer/Ersatzfließgewässer neu anlegen
 - 74.6 Aue naturnah erhalten/Pflegen

- Punktuelle Maßnahmen**
- 69 Maßnahmen zur Herstellung/Verbesserung der linearen Durchgängigkeit an Staustufen/Flussperren, Abstürzen, Durchlässen und sonstigen wasserbaulichen Anlagen gemäß DIN 4048 bzw. 19700 Teil 13**
 - 69.1 Wehr/Absturz/Durchlassbauwerk rückbauen
 - 69.2 Wehr/Absturz/Durchlassbauwerk ersetzen durch ein passierbares BW (z.B. Sohlgleite)
 - 69.3 Passierbares BW (Umgebungsgewässer/Fischauflauf und/oder -abstiegsanlage) an einem Wehr/Absturz/Durchlassbauwerk anlegen
 - 69.4 Umgebungsgewässer/Fischauflauf und/oder -abstiegsanlage an einem Wehr/Absturz/Durchlassbauwerk umbauen/optimieren
 - 69.5 Sonstige Maßnahmen zur Verbesserung der Durchgängigkeit (z.B. Sohlrampe umbauen/optimieren)

L-St-10 / U / +++
71 Habitatverbesserung durch Einbau von Totholz, Anlandungen, Gumpen, etc.
73.1 Ufergehölzsaum beidseitig zum Schutz des Gewässers herstellen und entwickeln

L-St-09 / / abgeschlossen
71 Habitatverbesserung durch Laichplatzrevitalisierung und Herstellung von Gumpen

L-St-08 / U / +++
71 Habitatverbesserung durch Strömungsenker und Laichplatzrevitalisierung
73.1 Ufergehölzsaum beidseitig zum Schutz des Gewässers entwickeln

P-St-15 / A / +++
69.3 FAA am Wehr anlegen

L-Ho-01 / U / +++
73.1 Ufergehölzsaum beidseitig zum Schutz des Gewässers herstellen und entwickeln

P-St-14 / U / +++
69.2 Absturz durch ein passierbares Bauwerk (Rampe) ersetzen

P-St-13 / U / +++
69.2 Absturz durch ein passierbares Bauwerk (Rampe) ersetzen

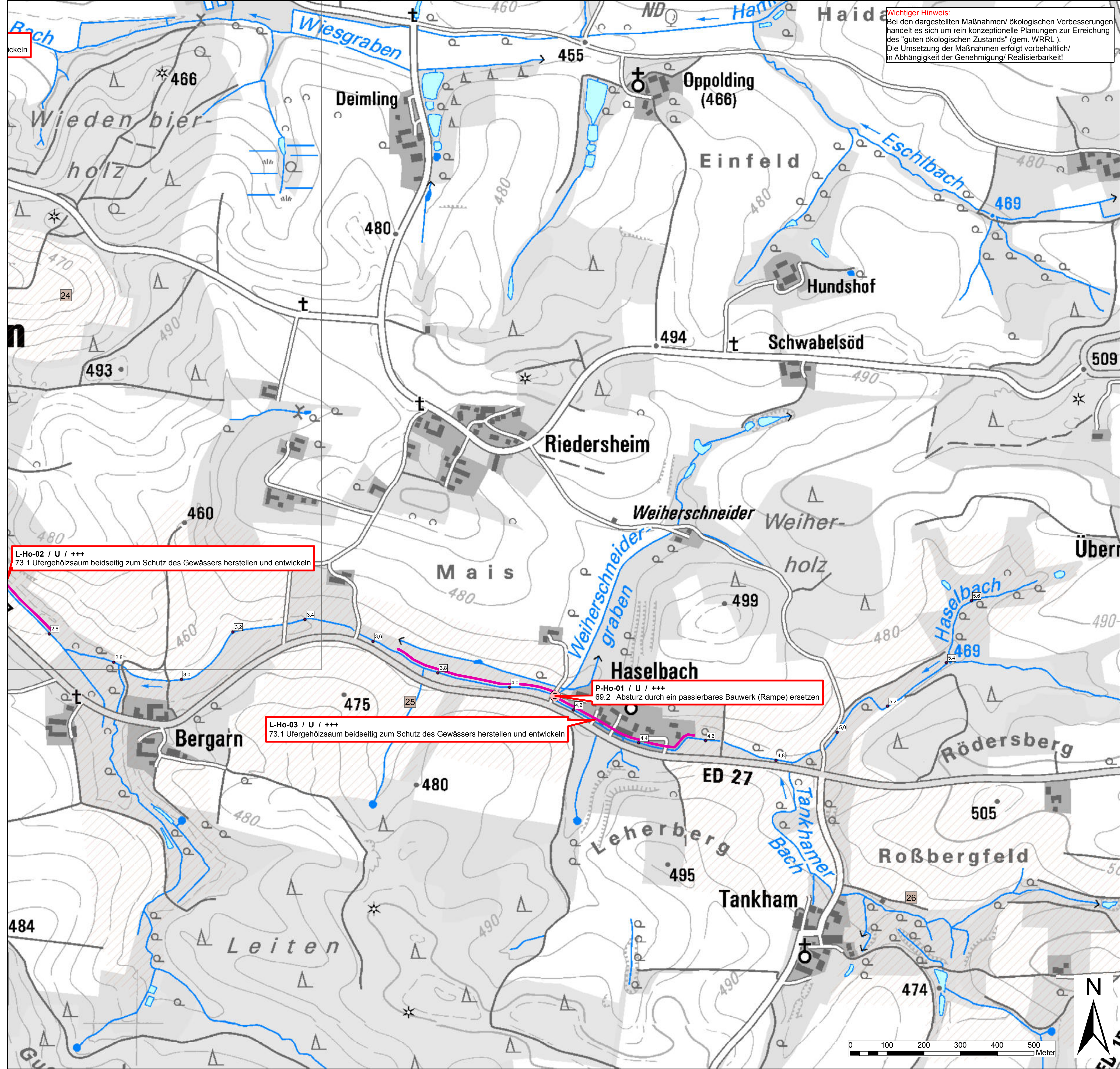
P-St-12 / U / +++
69.5 Durchgängigkeit optimieren

L-St-07 / U / +
70.2 Uferbefestigung rechtsseitig entfernen
73.1 Ufergehölzsaum beidseitig zum Schutz des Gewässers herstellen und entwickeln

L-Ho-02 / U / +++
73.1 Ufergehölzsaum beidseitig zum Schutz des Gewässers herstellen und entwickeln

Wasserwirtschaftsamt München

Vorhaben: Umsetzungskonzept 1_F426 - Strogn mit Hammerbach und Hochbach "Hydromorphologische Maßnahmen" nach EG-WRRRL		Anlage: 5
Vorhabensträger: Freistaat Bayern - Vertreten durch das WWA München		Plan-Nr.: 6
Landkreis: Erding, Freising	Gemeinde: Bockhorn, Buch a. Buchrain, Fraunberg, Langenpreising, Moosburg a.d.Isar, Wartenberg, Walpertskirchen, Wörth	Schutzvermerk/ Dateiname: UK 1_F426 Anlage 5 Maßnahmenpläne
Vorhabenskenzeichen:	Maßstab: 1:5.000	Ausgabe vom: September 2016
	Maßnahmenplan	Ersatz für: Juni 2016
		Ursprung: November 2014
Wasserwirtschaftsamt München		
Entwurfsverfasser		
14.09.2016	23.11.2016	entw. 14.09.2016
Bohler	Bohler	Bohler
Entwurfverfasser: Heide Bohler	Vorhabensträger: WWA München	gepr. Kirner



Wichtiger Hinweis:
 Bei den dargestellten Maßnahmen/ ökologischen Verbesserungen handelt es sich um rein konzeptionelle Planungen zur Erreichung des "guten ökologischen Zustands" (gem. WRRL). Die Umsetzung der Maßnahmen erfolgt vorbehaltlich/ in Abhängigkeit der Genehmigung/ Realisierbarkeit!

L-Ho-02 / U / +++
 73.1 Ufergehölzsaum beidseitig zum Schutz des Gewässers herstellen und entwickeln

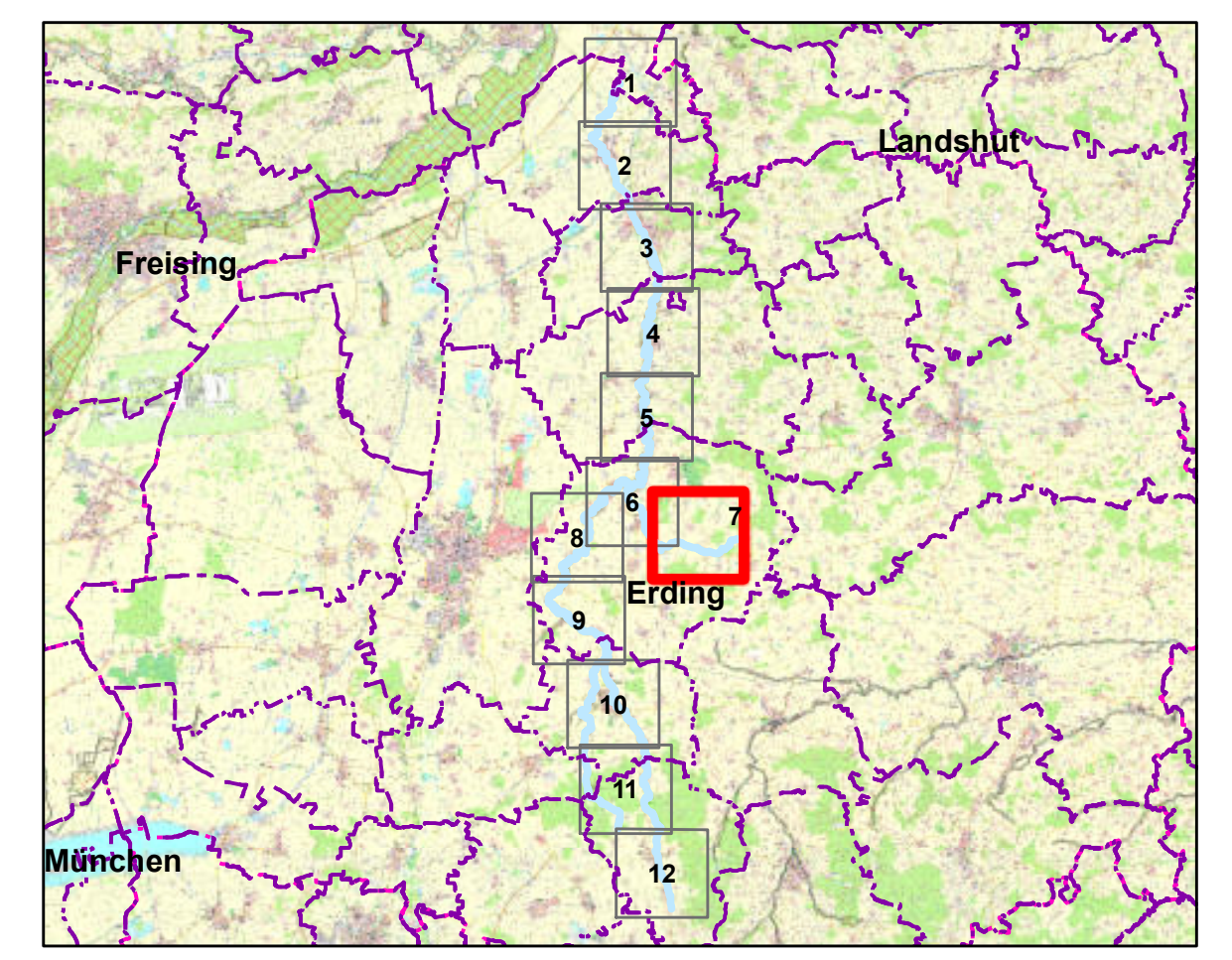
P-Ho-01 / U / +++
 69.2 Absturz durch ein passierbares Bauwerk (Rampe) ersetzen

L-Ho-03 / U / +++
 73.1 Ufergehölzsaum beidseitig zum Schutz des Gewässers herstellen und entwickeln

- Legende**
- Gemeinden
 - Landkreise
 - WWA Grundstücke
 - FWK 1_F426
 - Flusskilometer
 - Pegel
 - Unterhalt TW-Betreiber
 - FFH-Gebiet
 - Naturschutzgebiet
 - pot. Strahlrumpfung
 - pot. Gefährdungsflächen für Stoffeintrag aus LWS
- Maßnahmen/Priorität**
- +++ hoch - sehr wichtige Maßnahme zur Erreichung des guten Zustandes
 - ++ mittel - wichtige Maßnahme zur Erreichung des guten Zustandes
 - + gering - Maßnahme zur Erreichung des guten Zustandes
 - Maßnahme bereits abgeschlossen
 - Maßnahmen in Natura2000 Gebieten
 - Maßnahmen durch Dritte geplant
 - St Maßnahmen an der Strogen
 - Ha Maßnahmen am Hammerbach
 - Ho Maßnahmen am Hochbach
 - Nr. + s Studentenbaustelle innerhalb einer Maßnahme
 - Nr. + a Maßnahme liegt in zwei Unterhaltsbereichen
 - Nr. + e extern beschlossene Maßnahme
 - Nr. + t ein Teil der Maßnahme wurde bereits abgeschlossen

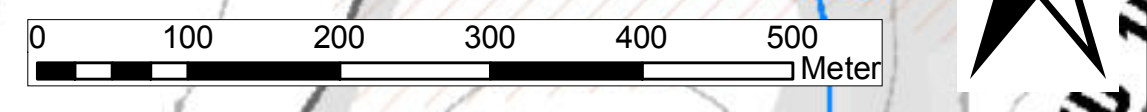
- Lineare Maßnahmen**
- 70 Maßnahmen zur Habitatverbesserung durch Initiieren/Zulassen einer eigendynamischen Gewässerentwicklung
 - 70.1 Flächenenerwerb zur eigendynamischen Entwicklung
 - 70.2 Massive Sicherungen (Ufer/Sohle) beseitigen/reduzieren
 - 70.3 Ergänzende Maßnahmen zum Initiieren eigendynamischer Gewässerentwicklung (z.B. Strömunglenker einbauen)
 - 71 Maßnahmen zur Habitatverbesserung im vorhandenen Profil
 - 71.1 Punktuelle Verbesserung durch Strukturelemente innerhalb des vorhandenen Gewässerprofils (z.B. Störsteine und Totholz einbringen, Kieslaichplätze schaffen)
 - 72 Maßnahmen zur Habitatverbesserung im Gewässer durch Laufveränderung, Ufer- oder Sohlgestaltung
 - 72.1 Gewässerprofil naturnah umgestalten
 - 73 Maßnahmen zur Habitatverbesserung im Uferbereich
 - 73.1 Ufergehölzsaum herstellen oder entwickeln
 - 73.2 Hochstaudenflur/Röhricht herstellen oder entwickeln
 - 73.3 Ufervegetation erhalten, naturnah pflegen
 - 74 Maßnahmen zur Auenentwicklung und zur Verbesserung von Habitaten
 - 74.2 Primäraue naturnah entwickeln
 - 74.3 Auegewässer/Ersatzfließgewässer neu anlegen
 - 74.6 Aue naturnah erhalten/Pflegen

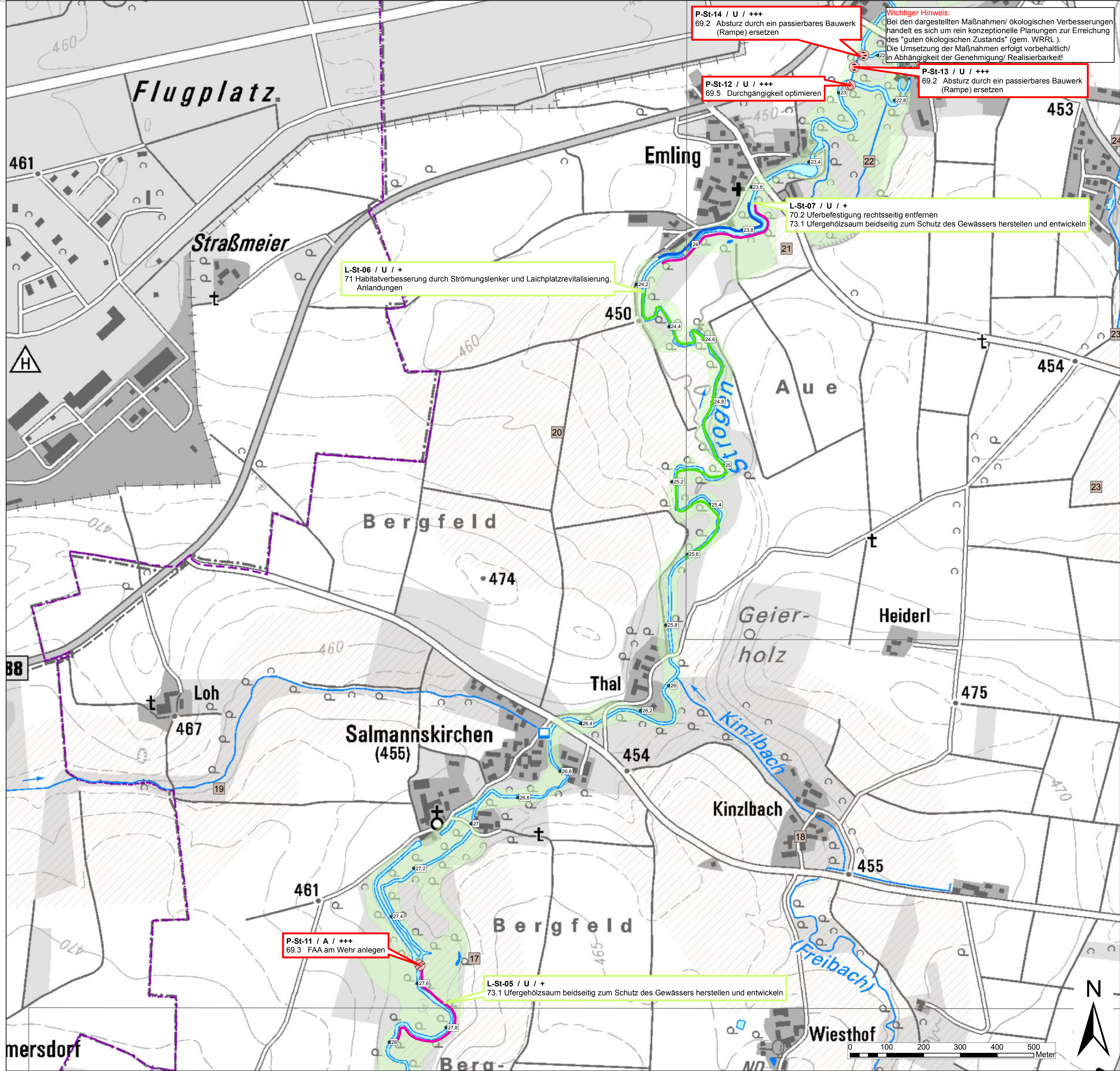
- Punktuelle Maßnahmen**
- 69 Maßnahmen zur Herstellung/Verbesserung der linearen Durchgängigkeit an Staustufen/Flussperren, Abstürzen, Durchlässen und sonstigen wasserbaulichen Anlagen gemäß DIN 4048 bzw. 19700 Teil 13
 - 69.1 Wehr/Absturz/Durchlassbauwerk rückbauen
 - 69.2 Wehr/Absturz/Durchlassbauwerk ersetzen durch ein passierbares BW (z.B. Sohlgleite)
 - 69.3 Passierbares BW (Umgebungsgewässer/Fischauflauf und/oder -abstiegsanlage) an einem Wehr/Absturz/Durchlassbauwerk anlegen
 - 69.4 Umgebungsgewässer/Fischauflauf und/oder -abstiegsanlage an einem Wehr/Absturz/Durchlassbauwerk umbauen/optimieren
 - 69.5 Sonstige Maßnahmen zur Verbesserung der Durchgängigkeit (z.B. Sohlrampe umbauen/optimieren)



Vorhaben: Umsetzungskonzept 1_F426 - Strogen mit Hammerbach und Hochbach "Hydromorphologische Maßnahmen" nach EG-WRRL		Anlage: 5
Vorhabensträger: Freistaat Bayern - Vertreten durch das WWA München		Plan-Nr.: 7
Landkreis: Erding, Freising	Gemeinde: Bockhorn, Buch a. Buchrain, Fraunberg, Langenpreising, Moosburg a.d.Isar, Wartenberg, Walpertskirchen, Wörth	Schutzvermerk/ Dateiname: UK 1_F426 Anlage 5 Maßnahmenpläne
Vorhabenskenzeichen:		Ausgabe vom: September 2016
Maßstab: 1:5.000	Maßnahmenplan	Ersatz für: Juni 2016
		Ursprung: November 2014

Wasserwirtschaftsamt München		Entwurfsverfasser	
14.09.2016	Entwurfsverfasser: Heidi Böttcher	23.11.2016	Vorhabensträger: WWA München
entw.	14.09.2016	Böttcher	
gez.	17.08.2016	Böttcher	
gepr.		Kirner	





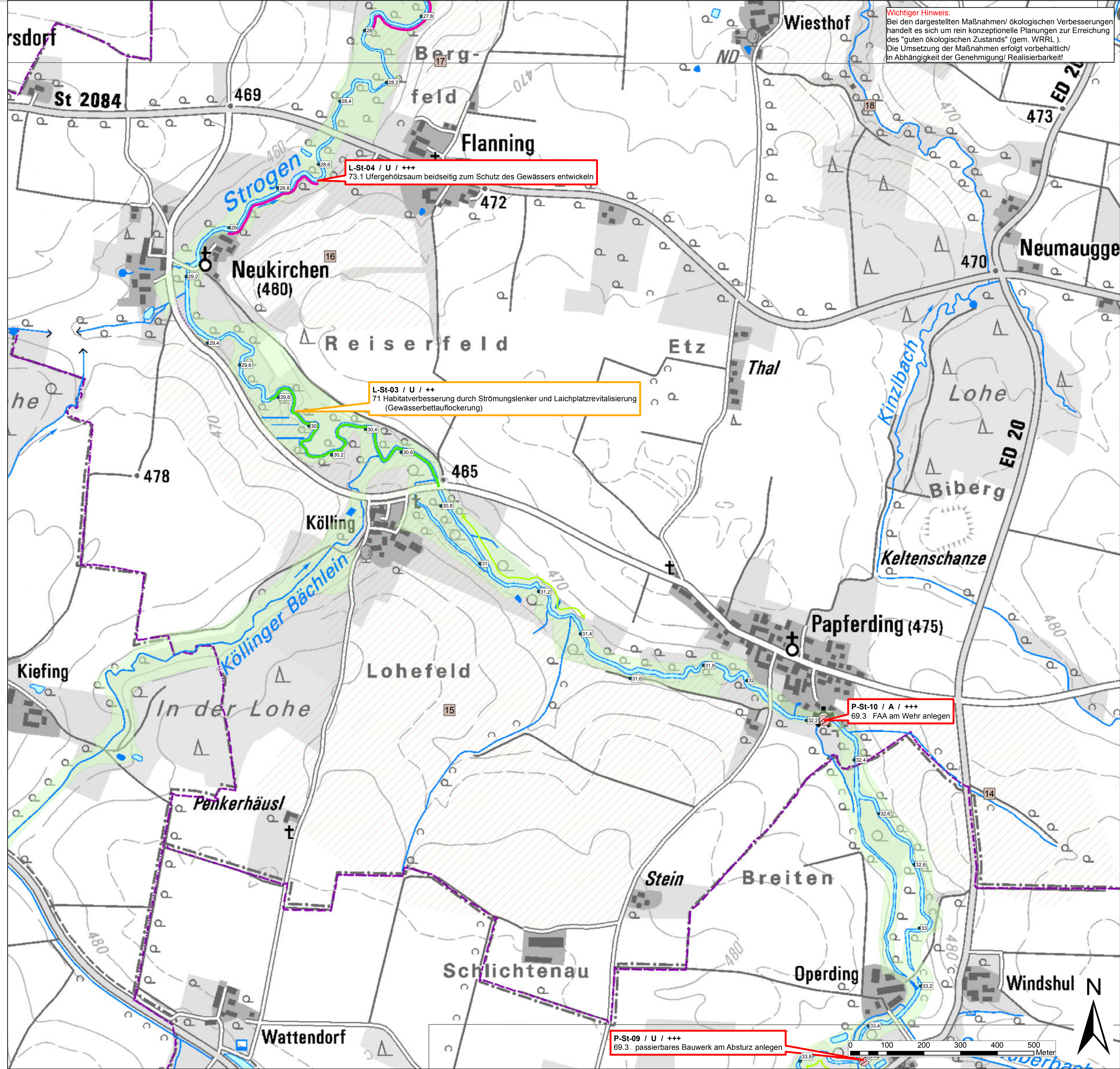
- Legende**
- Gemeinden
 - Landkreise
 - WWA Grundstücke
 - FWK 1_F426
 - Flusskilometer
 - Pegel
 - Unterhalt TW-Betreiber
 - FFH-Gebiet
 - Naturschutzgebiet
 - pot. Strahlrumpfung
 - pot. Gefährdungsflächen für Stoffeintrag aus LWS
- Maßnahmen/Priorität**
- hoch - sehr wichtige Maßnahme zur Erreichung des guten Zustandes
 - mittel - wichtige Maßnahme zur Erreichung des guten Zustandes
 - gering - Maßnahme zur Erreichung des guten Zustandes
 - Maßnahme bereits abgeschlossen
 - Maßnahmen in Natura2000 Gebieten
 - Maßnahmen durch Dritte geplant
 - St Maßnahmen an der Stroten
 - Ha Maßnahmen am Hammerbach
 - Ho Maßnahmen am Hochbach
 - Nr. + s Studentenbaustelle innerhalb einer Maßnahme
 - Nr. + a Maßnahme liegt in zwei Unterhaltsbereichen
 - Nr. + e extern beschlossene Maßnahme
 - Nr. + t ein Teil der Maßnahme wurde bereits abgeschlossen

- Lineare Maßnahmen**
- 70 Maßnahmen zur Habitatverbesserung durch Initiieren/Zulassen einer eigendynamischen Gewässerentwicklung**
 - 70.1 Flächenenerwerb zur eigendynamischen Entwicklung
 - 70.2 Massive Sicherungen (Ufer/Sohle) beseitigen/reduzieren
 - 70.3 Ergänzende Maßnahmen zum Initiieren eigendynamischer Gewässerentwicklung (z.B. Strömunglenker einbauen)
 - 71 Maßnahmen zur Habitatverbesserung im vorhandenen Profil**
 - 71.1 Punktuelle Verbesserung durch Strukturelemente innerhalb des vorhandenen Gewässerprofils (z.B. Störsteine und Totholz einbringen, Kieslaichplätze schaffen)
 - 72 Maßnahmen zur Habitatverbesserung im Gewässer durch Laufveränderung, Ufer- oder Sohlgestaltung**
 - 72.1 Gewässerprofil naturnah umgestalten
 - 73 Maßnahmen zur Habitatverbesserung im Uferbereich**
 - 73.1 Ufergehölzsaum herstellen oder entwickeln
 - 73.2 Hochstaudenflur/Röhricht herstellen oder entwickeln
 - 73.3 Ufervegetation erhalten, naturnah pflegen
 - 74 Maßnahmen zur Auenentwicklung und zur Verbesserung von Habitaten**
 - 74.2 Primäraue naturnah entwickeln
 - 74.3 Auegewässer/Ersatzfließgewässer neu anlegen
 - 74.6 Aue naturnah erhalten/Pflegen

- Punktuelle Maßnahmen**
- 69 Maßnahmen zur Herstellung/Verbesserung der linearen Durchgängigkeit an Staustufen/Flussperren, Abstürzen, Durchlässen und sonstigen wasserbaulichen Anlagen gemäß DIN 4048 bzw. 19700 Teil 13**
 - 69.1 Wehr/Absturz/Durchlassbauwerk rückbauen
 - 69.2 Wehr/Absturz/Durchlassbauwerk ersetzen durch ein passierbares BW (z.B. Sohlgleite)
 - 69.3 Passierbares BW (Umgebungsgewässer/Fischauflauf und/oder -abstiegsanlage) an einem Wehr/Absturz/Durchlassbauwerk anlegen
 - 69.4 Umgebungsgewässer/Fischauflauf und/oder -abstiegsanlage an einem Wehr/Absturz/Durchlassbauwerk umbauen/optimieren
 - 69.5 Sonstige Maßnahmen zur Verbesserung der Durchgängigkeit (z.B. Sohlrampe umbauen/optimieren)

Wasserwirtschaftsamt München

Vorhaben: Umsetzungskonzept 1_F426 - Stroten mit Hammerbach und Hochbach "Hydromorphologische Maßnahmen" nach EG-WRRL		Anlage: 5
Vorhabensträger: Freistaat Bayern - Vertreten durch das WWA München		Plan-Nr.: 8
Landkreis: Erding, Freising	Gemeinde: Bockhorn, Buch a. Buchrain, Fraunberg, Langenpreising, Moosburg a.d. Isar, Wartenberg, Walperkskirchen, Wörth	Schutzvermerk/ Dateiname: UK 1_F426 Anlage 5 Maßnahmenpläne
Vorhabenskenzeichen: 17		Ausgabe vom: September 2016
Maßstab: 1:5.000	Maßnahmenplan	Ersatz für: Juni 2016
Wasserwirtschaftsamt München		Ursprung: November 2014
Entwurfsverfasser: [Signature]		entw. 14.09.2016 Botcher
Datum: 23.11.2016		gepr. 17.08.2016 Botcher
[Signature]		Kirner



Wichtiger Hinweis:
Bei den dargestellten Maßnahmen/ökologischen Verbesserungen handelt es sich um rein konzeptionelle Planungen zur Erreichung des "guten ökologischen Zustands" (gem. WRRL). Die Umsetzung der Maßnahmen erfolgt vorbehaltlich/ in Abhängigkeit der Genehmigung/ Realisierbarkeit!

L-St-04 / U / +++
73.1 Ufergehölzsaum beidseitig zum Schutz des Gewässers entwickeln

L-St-03 / U / ++
71 Habitatverbesserung durch Strömungsenker und Laichplatzrevitalisierung (Gewässerbettauflockerung)

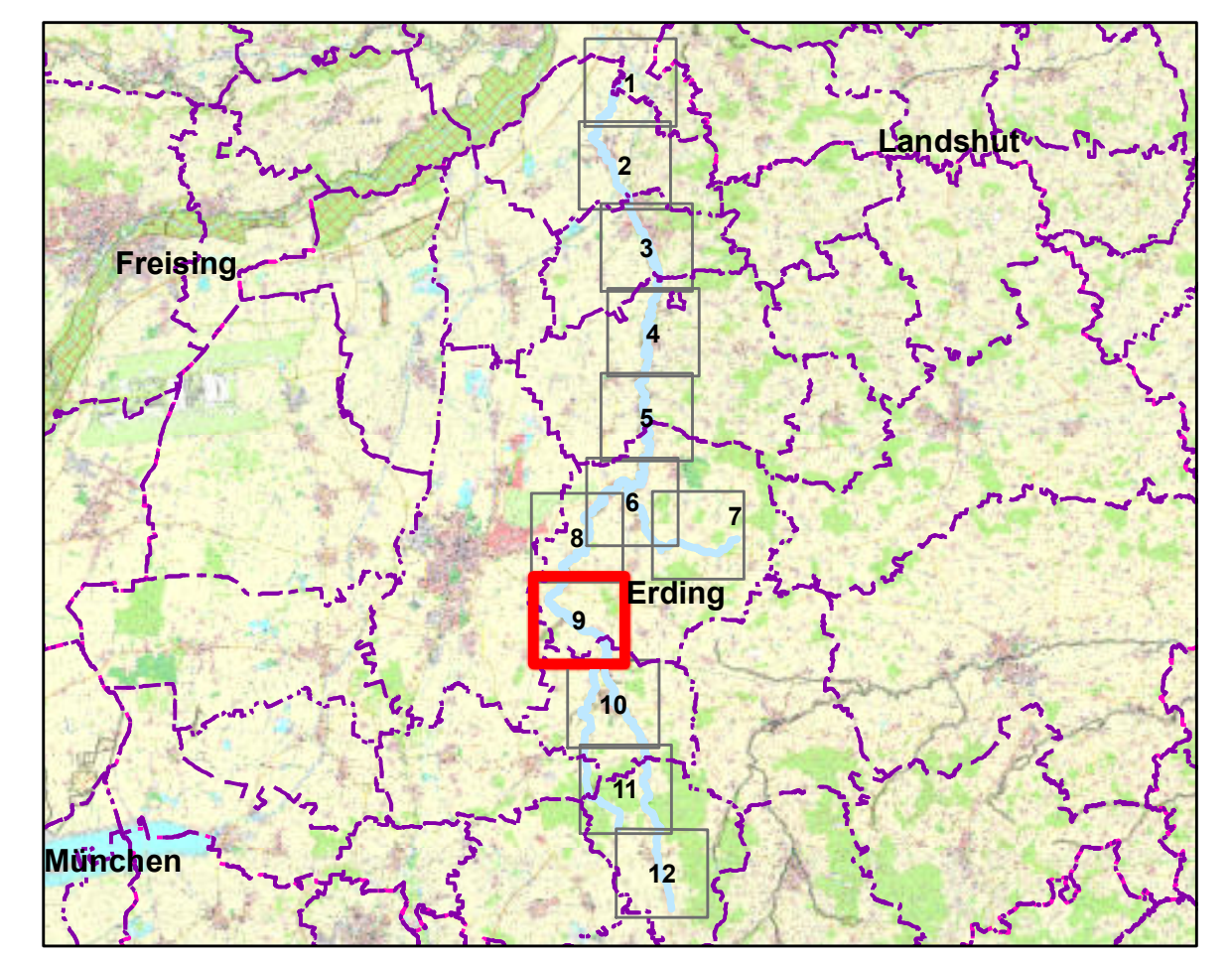
P-St-10 / A / +++
69.3 FAA am Wehr anlegen

P-St-09 / U / +++
69.3 passierbares Bauwerk am Absturz anlegen

- Legende**
- Gemeinden
 - Landkreise
 - WWA Grundstücke
 - FWK 1_F426
 - Flusskilometer
 - Pegel
 - Unterhalt TW-Betreiber
 - FFH-Gebiet
 - Naturschutzgebiet
 - pot. Strahlursprung
 - pot. Gefährdungsflächen für Stoffeintrag aus LWS
- Maßnahmen/Priorität**
- hoch - sehr wichtige Maßnahme zur Erreichung des guten Zustandes
 - mittel - wichtige Maßnahme zur Erreichung des guten Zustandes
 - gering - Maßnahme zur Erreichung des guten Zustandes
 - Maßnahme bereits abgeschlossen
 - Maßnahmen in Natura2000 Gebieten
 - Maßnahmen durch Dritte geplant
 - Maßnahmen an der Stroger
 - Maßnahmen am Hammerbach
 - Maßnahmen am Hochbach
 - Nr. + s Studentenbaustelle innerhalb einer Maßnahme
 - Nr. + a Maßnahme liegt in zwei Unterhaltsbereichen
 - Nr. + e extern beschlossene Maßnahme
 - Nr. + t ein Teil der Maßnahme wurde bereits abgeschlossen

- Lineare Maßnahmen**
- 70 Maßnahmen zur Habitatverbesserung durch Initiieren/Zulassen einer eigendynamischen Gewässerentwicklung**
 - 70.1 Flächenenerwerb zur eigendynamischen Entwicklung
 - 70.2 Massive Sicherungen (Ufer/Sohle) beseitigen/reduzieren
 - 70.3 Ergänzende Maßnahmen zum Initiieren eigendynamischer Gewässerentwicklung (z.B. Strömungsenker einbauen)
 - 71 Maßnahmen zur Habitatverbesserung im vorhandenen Profil**
 - 71.1 Punktuelle Verbesserung durch Strukturelemente innerhalb des vorhandenen Gewässerprofils (z.B. Störsteine und Totholz einbringen, Kieslaichplätze schaffen)
 - 72 Maßnahmen zur Habitatverbesserung im Gewässer durch Laufveränderung, Ufer- oder Sohlgestaltung**
 - 72.1 Gewässerprofil naturnah umgestalten
 - 73 Maßnahmen zur Habitatverbesserung im Uferbereich**
 - 73.1 Ufergehölzsaum herstellen oder entwickeln
 - 73.2 Hochstaudenfur/Röhricht herstellen oder entwickeln
 - 73.3 Ufervegetation erhalten, naturnah pflegen
 - 74 Maßnahmen zur Auenentwicklung und zur Verbesserung von Habitaten**
 - 74.2 Primäraue naturnah entwickeln
 - 74.3 Auegewässer/Ersatzfließgewässer neu anlegen
 - 74.6 Aue naturnah erhalten/Pflegen

- Punktuelle Maßnahmen**
- 69 Maßnahmen zur Herstellung/Verbesserung der linearen Durchgängigkeit an Staustufen/Flussperren, Abstürzen, Durchlässen und sonstigen wasserbaulichen Anlagen gemäß DIN 4048 bzw. 19700 Teil 13**
 - 69.1 Wehr/Absturz/Durchlassbauwerk rückbauen
 - 69.2 Wehr/Absturz/Durchlassbauwerk ersetzen durch ein passierbares BW (z.B. Sohlgleite)
 - 69.3 Passierbares BW (Umgebungsgewässer/Fischauflauf und/oder -abstiegsanlage) an einem Wehr/Absturz/Durchlassbauwerk anlegen
 - 69.4 Umgebungsgewässer/Fischauflauf und/oder -abstiegsanlage an einem Wehr/Absturz/Durchlassbauwerk umbauen/optimieren
 - 69.5 Sonstige Maßnahmen zur Verbesserung der Durchgängigkeit (z.B. Sohlrampe umbauen/optimieren)



Vorhaben: Umsetzungskonzept 1_F426 - Stroger mit Hammerbach und Hochbach "Hydromorphologische Maßnahmen" nach EG-WRRL		Anlage: 5
Vorhabensträger: Freistaat Bayern - Vertreten durch das WWA München	Landkreis: Erding, Freising	Plan-Nr.: 9
Gemeinde: Bockhorn, Buch a. Buchrain, Fraunberg, Langenpreising, Moosburg a.d. Isar, Wartenberg, Walpertskirchen, Wörth	Vorhabenszeichen: UK 1_F426 Anlage 5 Maßnahmenpläne	Schutzvermerk/ Dateiname: Ausgabe vom September 2016
Maßstab: 1:5.000	Maßnahmenplan	Ersatz für Juni 2016
Wasserwirtschaftsamt München Entwurfsverfasser		Ursprung November 2014

14.09.2016	Entwurfsverfasser: Heidi Böttcher	23.11.2016	Vorhabensträger: WWA München	entw. 14.09.2016	Böttcher
				gez. 17.08.2016	Böttcher
				gepr. 17.08.2016	Kirner

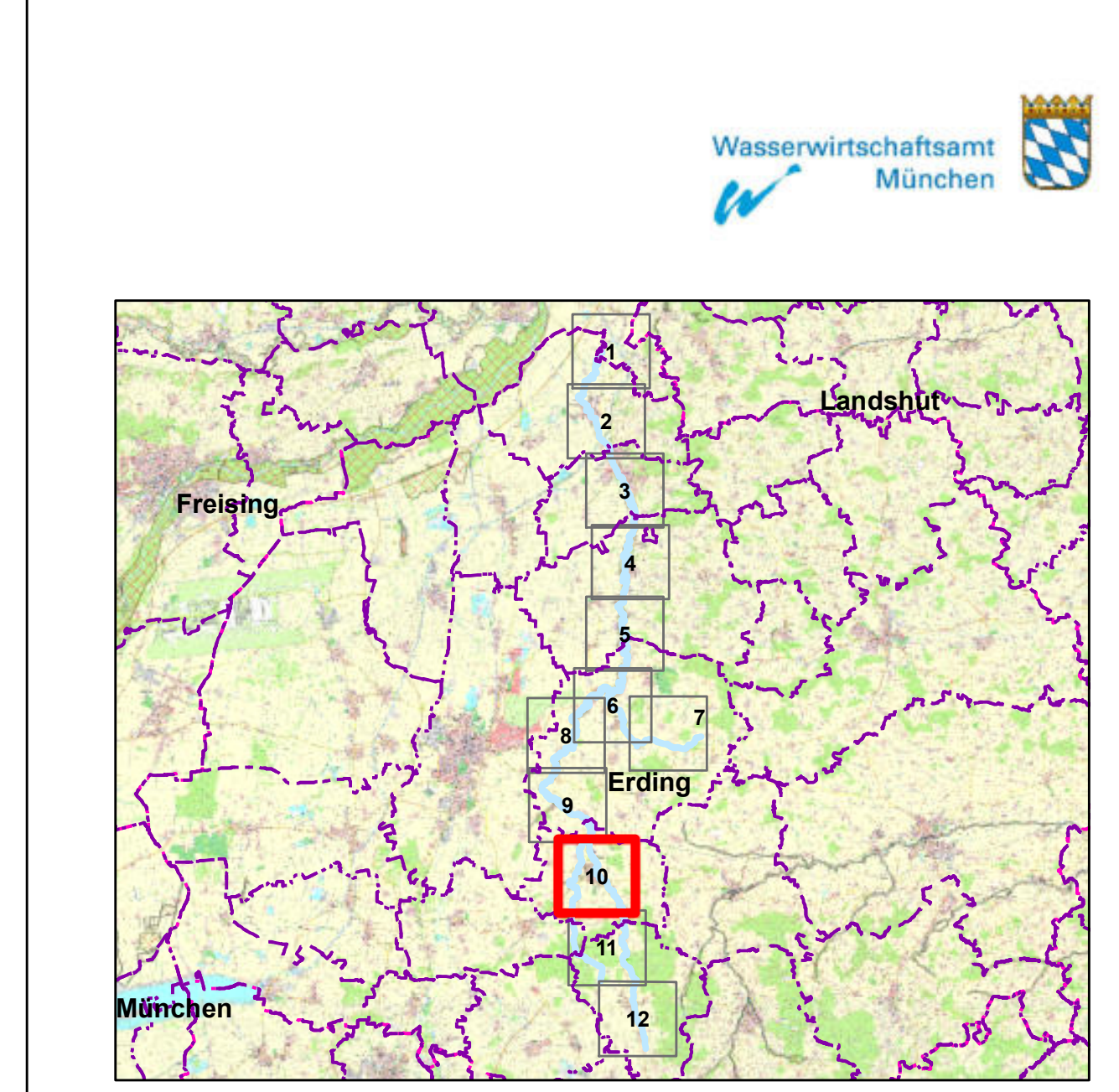


Wichtiger Hinweis:
Bei den dargestellten Maßnahmen/ökologischen Verbesserungen handelt es sich um rein konzeptionelle Planungen zur Erreichung des "guten ökologischen Zustands" (gem. WRRL). Die Umsetzung der Maßnahmen erfolgt vorbehaltlich/ in Abhängigkeit der Genehmigung/ Realisierbarkeit!

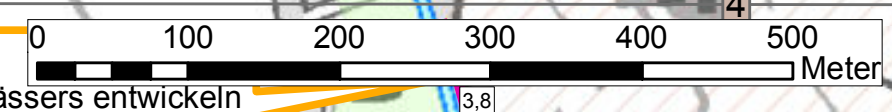
- Legende**
- Gemeinden
 - Landkreise
 - WWA Grundstücke
 - FWK 1_F426
 - Flusskilometer
 - Pegel
 - Unterhalt TW-Betreiber
 - FFH-Gebiet
 - Naturschutzgebiet
 - pot. Strahlursprung
 - pot. Gefährdungsflächen für Stoffeintrag aus LWS
- Maßnahmen/Priorität**
- hoch - sehr wichtige Maßnahme zur Erreichung des guten Zustandes
 - mittel - wichtige Maßnahme zur Erreichung des guten Zustandes
 - gering - Maßnahme zur Erreichung des guten Zustandes
 - Maßnahme bereits abgeschlossen
 - Maßnahmen in Natura2000 Gebieten
 - Maßnahmen durch Dritte geplant
 - St
 - Maßnahmen an der Stroge
 - Ha
 - Maßnahmen am Hammerbach
 - Ho
 - Maßnahmen am Hochbach
 - Nr. + s
 - Studentenbaustelle innerhalb einer Maßnahme
 - Nr. + a
 - Maßnahme liegt in zwei Unterhaltsbereichen
 - Nr. + e
 - extern beschlossene Maßnahme
 - Nr. + t
 - ein Teil der Maßnahme wurde bereits abgeschlossen

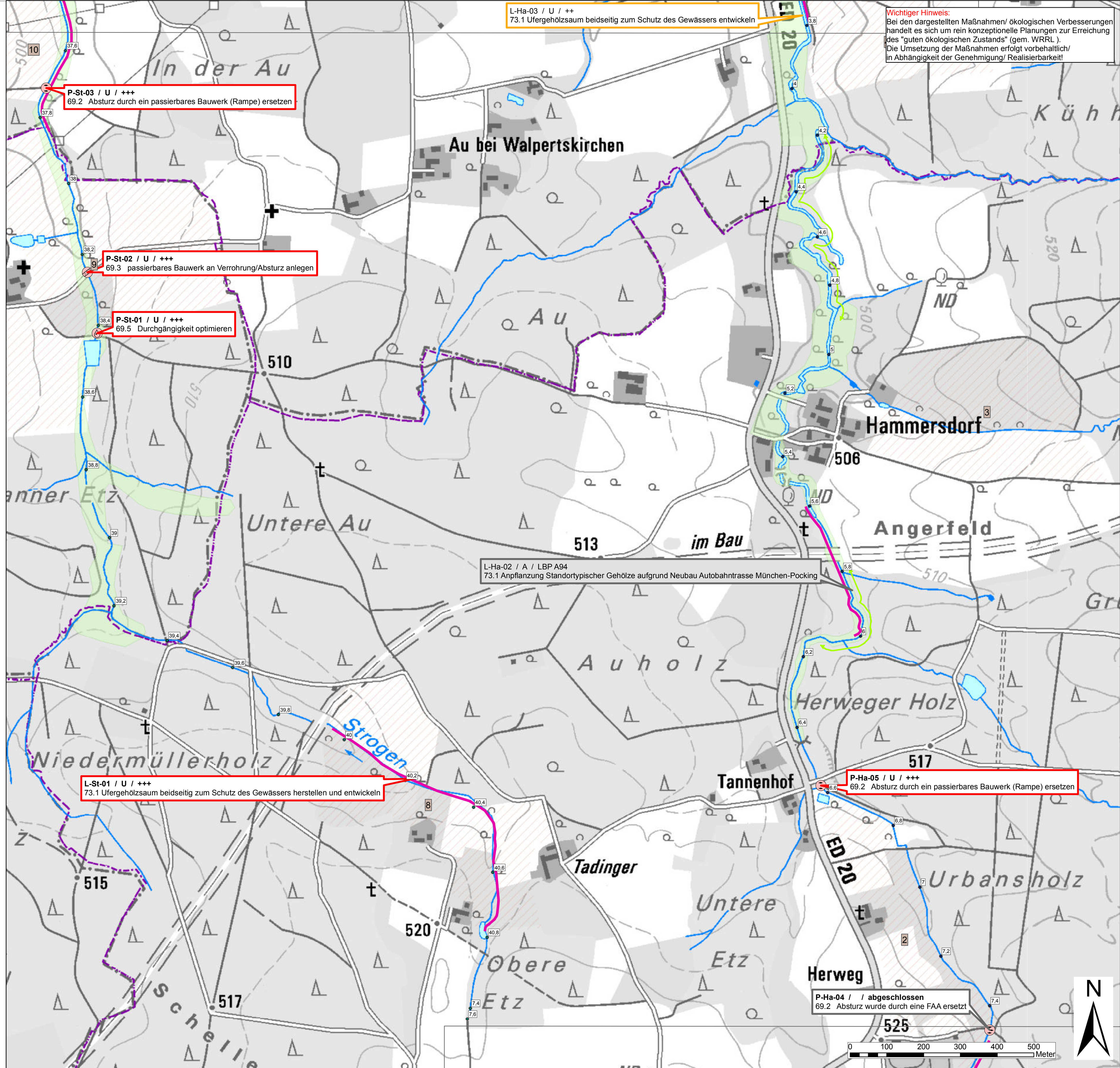
- Lineare Maßnahmen**
- 70 Maßnahmen zur Habitatverbesserung durch Initiieren/Zulassen einer eigendynamischen Gewässerentwicklung**
 - 70.1 Flächenerwerb zur eigendynamischen Entwicklung
 - 70.2 Massive Sicherungen (Ufer/Sohle) beseitigen/reduzieren
 - 70.3 Ergänzende Maßnahmen zum Initiieren eigendynamischer Gewässerentwicklung (z.B. Strömunglenker einbauen)
 - 71 Maßnahmen zur Habitatverbesserung im vorhandenen Profil**
 - 71.1 Punktuelle Verbesserung durch Strukturelemente innerhalb des vorhandenen Gewässerprofils (z.B. Störsteine und Totholz einbringen, Kieslaichplätze schaffen)
 - 72 Maßnahmen zur Habitatverbesserung im Gewässer durch Laufveränderung, Ufer- oder Sohlgestaltung**
 - 72.1 Gewässerprofil naturnah umgestalten
 - 73 Maßnahmen zur Habitatverbesserung im Uferbereich**
 - 73.1 Ufergehölzsaum herstellen oder entwickeln
 - 73.2 Hochstaudenflur/Röhricht herstellen oder entwickeln
 - 73.3 Ufervegetation erhalten, naturnah pflegen
 - 74 Maßnahmen zur Auenentwicklung und zur Verbesserung von Habitaten**
 - 74.2 Primäraue naturnah entwickeln
 - 74.3 Auegewässer/Ersatzfließgewässer neu anlegen
 - 74.6 Aue naturnah erhalten/Pflegen

- Punktuelle Maßnahmen**
- 69 Maßnahmen zur Herstellung/Verbesserung der linearen Durchgängigkeit an Staustufen/Flussperren, Abstürzen, Durchlässen und sonstigen wasserbaulichen Anlagen gemäß DIN 4048 bzw. 19700 Teil 13**
 - 69.1 Wehr/Absturz/Durchlassbauwerk rückbauen
 - 69.2 Wehr/Absturz/Durchlassbauwerk ersetzen durch ein passierbares BW (z.B. Sohlgleite)
 - 69.3 Passierbares BW (Umgebungsgewässer/Fischauflauf und/oder -abstiegsanlage) an einem Wehr/Absturz/Durchlassbauwerk anlegen
 - 69.4 Umgebungsgewässer/Fischauflauf und/oder -abstiegsanlage an einem Wehr/Absturz/Durchlassbauwerk umbauen/optimieren
 - 69.5 Sonstige Maßnahmen zur Verbesserung der Durchgängigkeit (z.B. Sohlrampe umbauen/optimieren)



Vorhaben: Umsetzungskonzept 1_F426 - Strogen mit Hammerbach und Hochbach "Hydromorphologische Maßnahmen" nach EG-WRRL		Anlage: 5
Vorhabensträger: Freistaat Bayern - Vertreten durch das WWA München		Plan-Nr.: 10
Landkreis: Erding, Freising	Gemeinde: Bockhorn, Buch a. Buchrain, Fraunberg, Langenpreising, Moosburg a.d. Isar, Walpertskirchen, Wörth	Schutzvermerk/ Dateiname: UK 1_F426 Anlage 5 Maßnahmenpläne
Vorhabenszeichen: 1:5.000	Maßnahmenplan	Ausgabe vom: September 2016
Wasserwirtschaftsamt München Entwurfsverfasser		Ersatz für: Juni 2016
Datum: 14.09.2016 Entwurfsverfasser: Heide Böttcher		Ursprung: November 2014
Datum: 23.11.2016 Vorhabensträger: WWA München		entw.: 14.09.2016 Böttcher
		gez.: 17.08.2016 Böttcher
		gepr.: Klrner



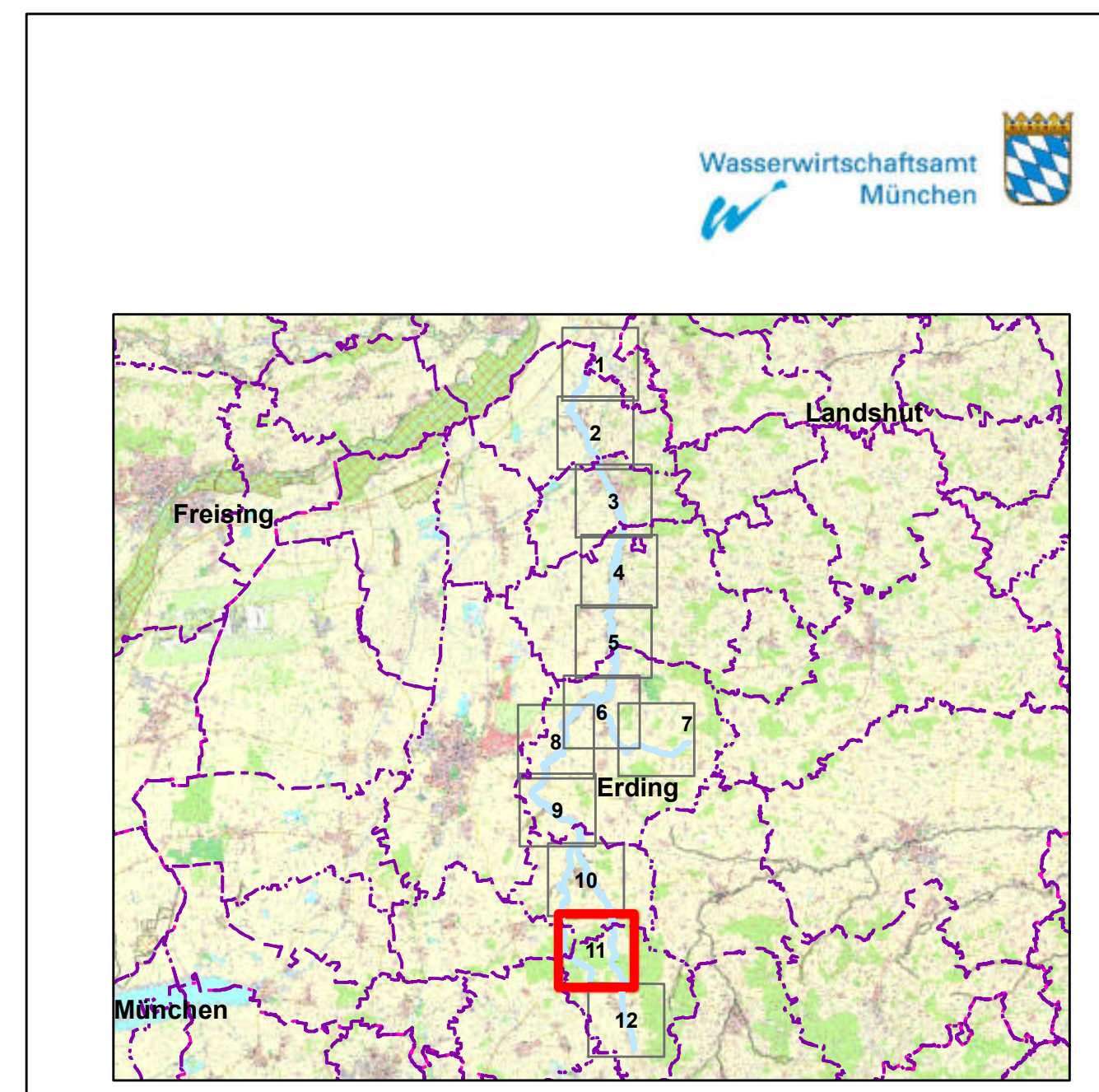


Wichtiger Hinweis:
Bei den dargestellten Maßnahmen/ökologischen Verbesserungen handelt es sich um rein konzeptionelle Planungen zur Erreichung des "guten ökologischen Zustands" (gem. WRRL). Die Umsetzung der Maßnahmen erfolgt vorbehaltlich/ in Abhängigkeit der Genehmigung/ Realisierbarkeit!

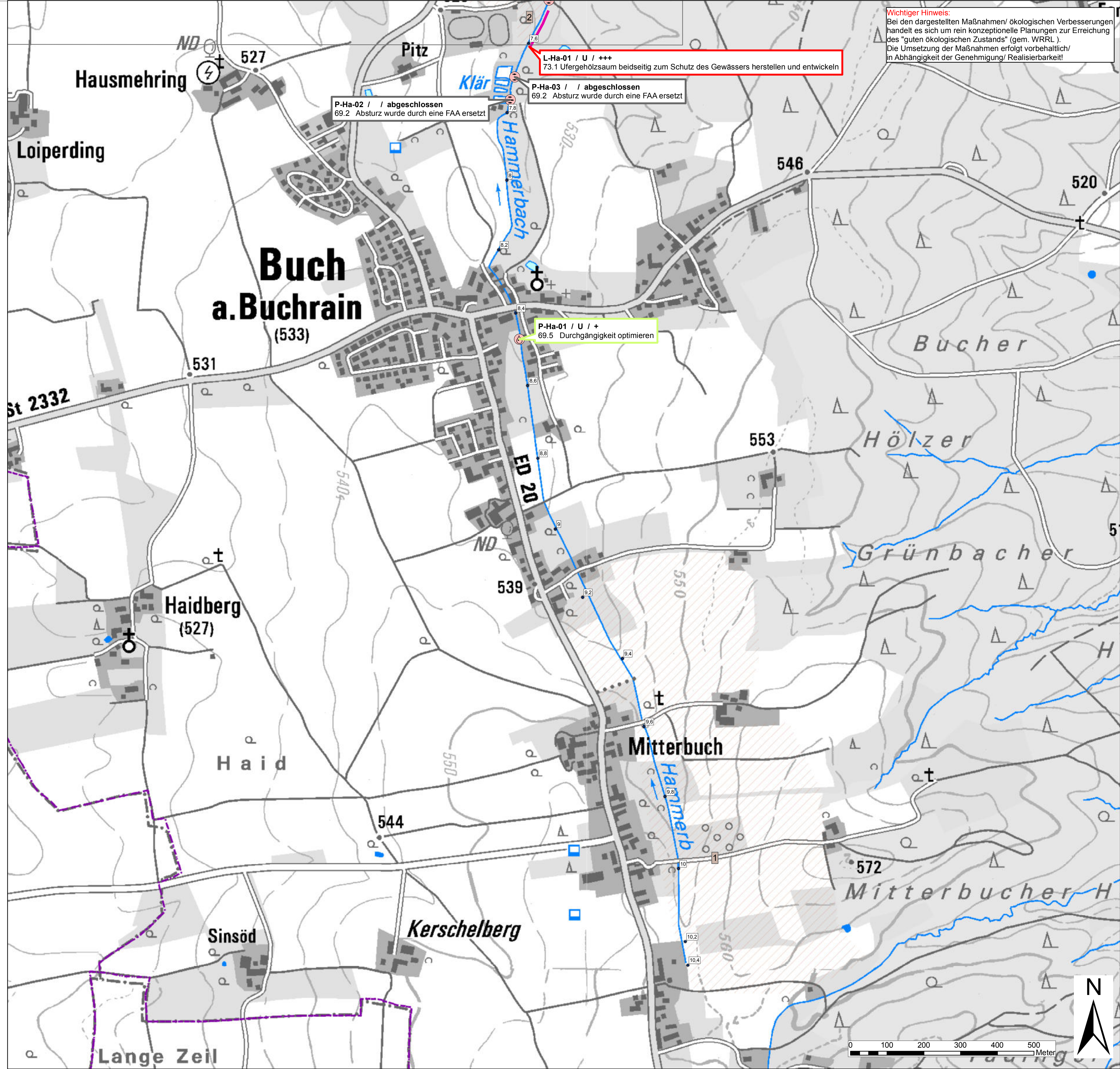
- Legende**
- Gemeinden
 - Landkreise
 - WWA Grundstücke
 - FWK 1_F426
 - Flusskilometer
 - Pegel
 - Unterhalt TW-Betreiber
 - FFH-Gebiet
 - Naturschutzgebiet
 - pot. Strahlursprung
 - pot. Gefährdungsflächen für Stoffeintrag aus LWS
- Maßnahmen/Priorität**
- hoch - sehr wichtige Maßnahme zur Erreichung des guten Zustandes
 - mittel - wichtige Maßnahme zur Erreichung des guten Zustandes
 - gering - Maßnahme zur Erreichung des guten Zustandes
 - Maßnahme bereits abgeschlossen
 - Maßnahmen in Natura2000 Gebieten
 - Maßnahmen durch Dritte geplant
 - Maßnahmen an der Strogen
 - Maßnahmen am Hammerbach
 - Maßnahmen am Hochbach
 - Nr. + s Studentenbaustelle innerhalb einer Maßnahme
 - Nr. + a Maßnahme liegt in zwei Unterhaltsbereichen
 - Nr. + e extern beschlossene Maßnahme
 - Nr. + t ein Teil der Maßnahme wurde bereits abgeschlossen

- Lineare Maßnahmen**
- 70 Maßnahmen zur Habitatverbesserung durch Initiieren/Zulassen einer eigendynamischen Gewässerentwicklung**
 - 70.1 Flächenenerwerb zur eigendynamischen Entwicklung
 - 70.2 Massive Sicherungen (Ufer/Sohle) beseitigen/reduzieren
 - 70.3 Ergänzende Maßnahmen zum Initiieren eigendynamischer Gewässerentwicklung (z.B. Strömungsenker einbauen)
 - 71 Maßnahmen zur Habitatverbesserung im vorhandenen Profil**
 - 71.1 Punktuelle Verbesserung durch Strukturelemente innerhalb des vorhandenen Gewässerprofils (z.B. Störsteine und Totholz einbringen, Kieslaichplätze schaffen)
 - 72 Maßnahmen zur Habitatverbesserung im Gewässer durch Laufveränderung, Ufer- oder Sohlgestaltung**
 - 72.1 Gewässerprofil naturnah umgestalten
 - 73 Maßnahmen zur Habitatverbesserung im Uferbereich**
 - 73.1 Ufergehölzsaum herstellen oder entwickeln
 - 73.2 Hochstaudenflur/Röhricht herstellen oder entwickeln
 - 73.3 Ufervegetation erhalten, naturnah pflegen
 - 74 Maßnahmen zur Auenentwicklung und zur Verbesserung von Habitaten**
 - 74.2 Primäraue naturnah entwickeln
 - 74.3 Auegewässer/Ersatzfließgewässer neu anlegen
 - 74.6 Aue naturnah erhalten/Pflegen

- Punktuelle Maßnahmen**
- 69 Maßnahmen zur Herstellung/Verbesserung der linearen Durchgängigkeit an Staustufen/Flussperren, Abstürzen, Durchlässen und sonstigen wasserbaulichen Anlagen gemäß DIN 4048 bzw. 19700 Teil 13**
 - 69.1 Wehr/Absturz/Durchlassbauwerk rückbauen
 - 69.2 Wehr/Absturz/Durchlassbauwerk ersetzen durch ein passierbares BW (z.B. Sohlgleite)
 - 69.3 Passierbares BW (Umgebungsgewässer/Fischauflauf und/oder -abstiegsanlage) an einem Wehr/Absturz/Durchlassbauwerk anlegen
 - 69.4 Umgebungsgewässer/Fischauflauf und/oder -abstiegsanlage an einem Wehr/Absturz/Durchlassbauwerk umbauen/optimieren
 - 69.5 Sonstige Maßnahmen zur Verbesserung der Durchgängigkeit (z.B. Sohlrampe umbauen/optimieren)



Vorhaben: Umsetzungskonzept 1_F426 - Strogen mit Hammerbach und Hochbach "Hydromorphologische Maßnahmen" nach EG-WRRL		Anlage: 5
Vorhabensträger: Freistaat Bayern - Vertreten durch das WWA München		Plan-Nr.: 11
Landkreis: Erding, Freising	Gemeinde: Bockhorn, Buch a. Buchrain, Fraunberg, Langenpreising, Moosburg a.d. Isar, Wartenberg, Walpertskirchen, Wörth	Schutzvermerk/ Dateiname: UK 1_F426 Anlage 5 Maßnahmenpläne
Vorhabenskenzeichen: 1:5.000		Ausgabe vom: September 2016
Maßstab: 1:5.000		Ersatz für: Juni 2016
Maßnahmenplan		Ursprung: November 2014
Wasserwirtschaftsamt München		
Entwurfsverfasser		
14.09.2016	entw. 14.09.2016	Botzcher
23.11.2016	gez. 17.08.2016	Botzcher
Entwurfsverfasser: Heide Botzcher	Vorhabensträger: WWA München	gepr. Kirner



Wichtiger Hinweis:
Bei den dargestellten Maßnahmen/ökologischen Verbesserungen handelt es sich um rein konzeptionelle Planungen zur Erreichung des "guten ökologischen Zustands" (gem. WRRL). Die Umsetzung der Maßnahmen erfolgt vorbehaltlich/ in Abhängigkeit der Genehmigung/ Realisierbarkeit!

L-Ha-01 / U / +++
73.1 Ufergehölzsaum beidseitig zum Schutz des Gewässers herstellen und entwickeln

P-Ha-02 / / abgeschlossen
69.2 Absturz wurde durch eine FAA ersetzt

P-Ha-03 / / abgeschlossen
69.2 Absturz wurde durch eine FAA ersetzt

P-Ha-01 / U / +
69.5 Durchgängigkeit optimieren

- Legende**
- Gemeinden
 - Landkreise
 - WWA Grundstücke
 - FWK 1_F426
 - Flusskilometer
 - Pegel
 - Unterhalt TW-Betreiber
 - FFH-Gebiet
 - Naturschutzgebiet
 - pot. Strahlungsprung
 - pot. Gefährdungsflächen für Stoffeintrag aus LWS
- Maßnahmen/Priorität**
- hoch - sehr wichtige Maßnahme zur Erreichung des guten Zustandes
 - mittel - wichtige Maßnahme zur Erreichung des guten Zustandes
 - gering - Maßnahme zur Erreichung des guten Zustandes
 - Maßnahme bereits abgeschlossen
 - Maßnahmen in Natura2000 Gebieten
 - Maßnahmen durch Dritte geplant
 - Maßnahmen an der Strogen
 - Maßnahmen am Hammerbach
 - Maßnahmen am Hochbach
 - Nr. + s Studentenbaustelle innerhalb einer Maßnahme
 - Nr. + a Maßnahme liegt in zwei Unterhaltsbereichen
 - Nr. + e extern beschlossene Maßnahme
 - Nr. + t ein Teil der Maßnahme wurde bereits abgeschlossen

- Lineare Maßnahmen**
- 70 Maßnahmen zur Habitatverbesserung durch Initiieren/Zulassen einer eigendynamischen Gewässerentwicklung**
 - 70.1 Flächenverwurf zur eigendynamischen Entwicklung
 - 70.2 Massive Sicherungen (Ufer/Sohle) beseitigen/reduzieren
 - 70.3 Ergänzende Maßnahmen zum Initiieren eigendynamischer Gewässerentwicklung (z.B. Strömungslenker einbauen)
 - 71 Maßnahmen zur Habitatverbesserung im vorhandenen Profil**
 - 71.1 Punktuelle Verbesserung durch Strukturelemente innerhalb des vorhandenen Gewässerprofils (z.B. Störsteine und Totholz einbringen, Kieslaichplätze schaffen)
 - 72 Maßnahmen zur Habitatverbesserung im Gewässer durch Laufveränderung, Ufer- oder Sohlgestaltung**
 - 72.1 Gewässerprofil naturnah umgestalten
 - 73 Maßnahmen zur Habitatverbesserung im Uferbereich**
 - 73.1 Ufergehölzsaum herstellen oder entwickeln
 - 73.2 Hochstaudenflur/Röhricht herstellen oder entwickeln
 - 73.3 Ufervegetation erhalten, naturnah pflegen
 - 74 Maßnahmen zur Auenentwicklung und zur Verbesserung von Habitaten**
 - 74.2 Primäraue naturnah entwickeln
 - 74.3 Auegewässer/Ersatzfließgewässer neu anlegen
 - 74.6 Aue naturnah erhalten/Pflegen

- Punktuelle Maßnahmen**
- 69 Maßnahmen zur Herstellung/Verbesserung der linearen Durchgängigkeit an Staustufen/Flussperren, Abstürzen, Durchlässen und sonstigen wasserbaulichen Anlagen gemäß DIN 4048 bzw. 19700 Teil 13**
 - 69.1 Wehr/Absturz/Durchlassbauwerk rückbauen
 - 69.2 Wehr/Absturz/Durchlassbauwerk ersetzen durch ein passierbares BW (z.B. Sohlgleite)
 - 69.3 Passierbares BW (Umgebungsgewässer/Fischauflauf und/oder -abstiegsanlage) an einem Wehr/Absturz/Durchlassbauwerk anlegen
 - 69.4 Umgebungsgewässer/Fischauflauf und/oder -abstiegsanlage an einem Wehr/Absturz/Durchlassbauwerk umbauen/optimieren
 - 69.5 Sonstige Maßnahmen zur Verbesserung der Durchgängigkeit (z.B. Sohlrampe umbauen/optimieren)

Wasserwirtschaftsamt München

Vorhaben: Umsetzungskonzept 1_F426 - Strogen mit Hammerbach und Hochbach "Hydromorphologische Maßnahmen" nach EG-WRRL		Anlage: 5
Vorhabensträger: Freistaat Bayern - Vertreten durch das WWA München		Plan-Nr.: 12
Landkreis: Erding, Freising	Gemeinde: Bockhorn, Buch a. Buchrain, Fraunberg, Langenpreising, Moosburg a.d. Isar, Wartenberg, Walpertskirchen, Wörth	Schutzvermerk/ Dateiname: UK 1_F426 Anlage 5 Maßnahmenpläne
Vorhabenskenzeichen: 1:5.000		Ausgabe vom: September 2016
Maßnahmenplan		Ersatz für: Juni 2016
		Ursprung: November 2014
Wasserwirtschaftsamt München		
Entwurfsverfasser		
14.09.2016	23.11.2016	entw. 14.09.2016 Böttcher
		gez. 17.08.2016 Böttcher
		gepr. Kirner