

**StM-11 / A / +++**  
72.1 Gewässerprofil naturnah umgestalten

**StM-10 / U / +++**  
69.5 Sonstige Maßnahmen zur Verbesserung der Durchgängigkeit (z.B. Sohlgleite umbauen/optimieren)

**StM-9a / A / +++**  
69.3 Passierbares BW (technische oder naturnahe Fischauf- und/oder -abstiegsanlage) an einem Wehr/Absturz/Durchlassbauwerk anlegen

**StM-9b / A / +++**  
69.5 Sonstige Maßnahmen zur Verbesserung der Durchgängigkeit

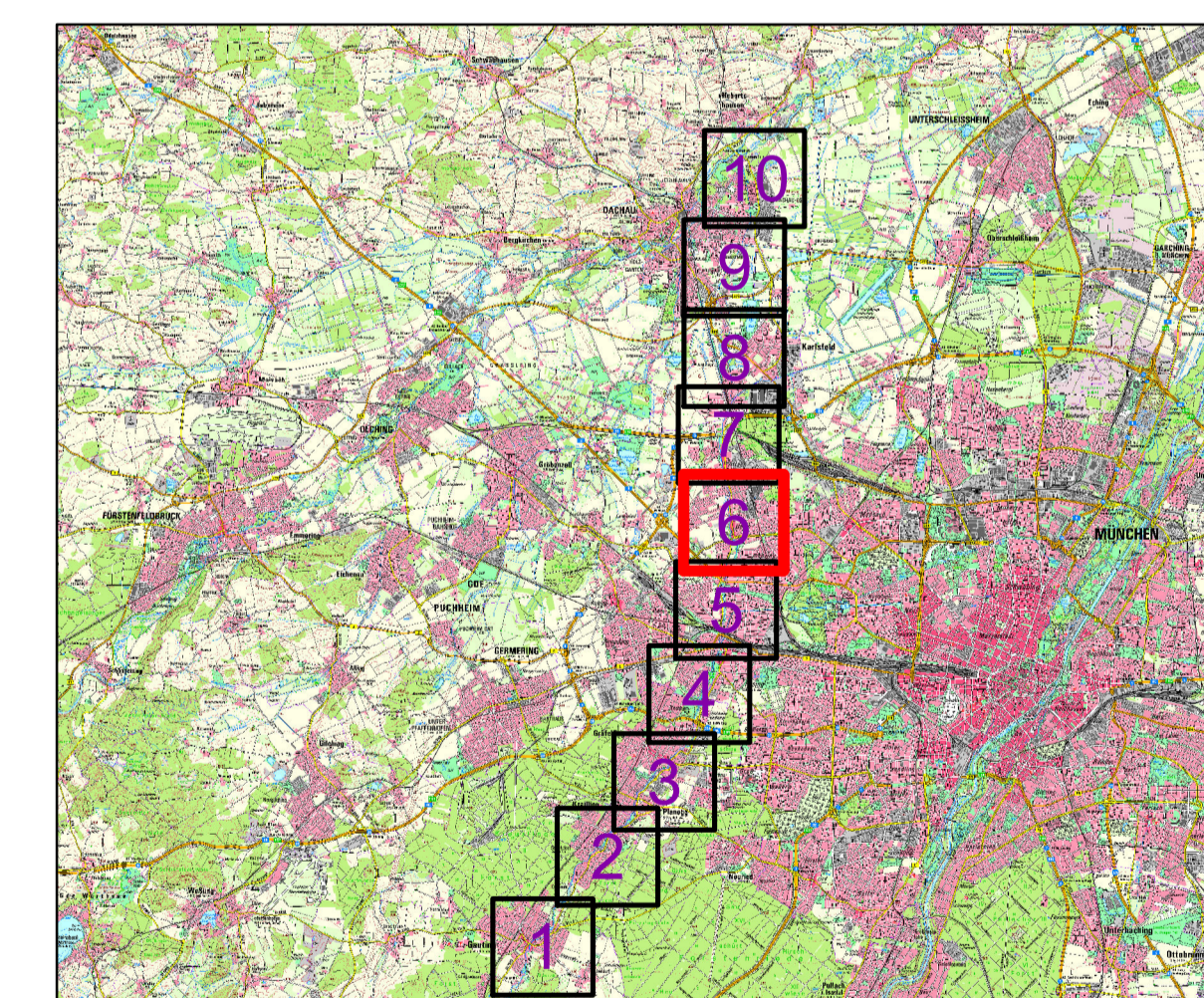
- Maßnahmen/Priorität**
- Gemeinden
  - Landkreise
  - WWA Grundstücke
  - FWK 1\_F499
  - Flusskilometer
  - FFH-Gebiet
  - Naturschutzgebiet
  - +++ hoch - sehr wichtige Maßnahme zur Erreichung des guten Zustandes
  - ++ mittel - wichtige Maßnahme zur Erreichung des guten Zustandes
  - + gering - Maßnahme zur Erreichung des guten Zustandes
  - Maßnahme bereits abgeschlossen
  - LKD + Nr. Maßnahmen im Landkreis Dachau
  - LKM + Nr. Maßnahmen im Landkreis München
  - StM + Nr. Maßnahmen in der Stadt München
  - LKS + Nr. Maßnahmen im Landkreis Starnberg
  - A Ausbau
  - U Unterhalt

**Lineare Maßnahmen**

- **70 Maßnahmen zur Habitatverbesserung durch Initiieren/Zulassen einer eigendynamischen Gewässerentwicklung**
  - 70.1 Flächenerwerb zur eigendynamischen Entwicklung
  - Gewässerprofil (z.B. Störsteine und Totholz einbringen, Kieslaichplätze schaffen)
- **72 Maßnahmen zur Habitatverbesserung im Gewässer durch Laufveränderung, Ufer- oder Sohlgestaltung**
  - 72.1 Gewässerprofil naturnah umgestalten
- **74 Maßnahmen zur Auenentwicklung und zur Verbesserung von Habitaten**
  - 74.3 Auegewässer/Ersatzfließgewässer neu anlegen

**Punktuale Maßnahmen**

- 69 Maßnahmen zur Herstellung/Verbesserung der linearen Durchgängigkeit an Staustufen/Flussperren, Abstürzen, Durchlässen und sonstigen wasserbaulichen Anlagen gemäß DIN 4048 bzw. 19700 Teil 13**
  - ⊗ 69.1 Wehr/Absturz/Durchlassbauwerk rückbauen
  - ⊗ 69.2 Wehr/Absturz/Durchlassbauwerk ersetzen durch ein passierbares BW (z.B. Sohlgleite)
  - ⊗ 69.3 Passierbares BW (Umgebungsgewässer/Fischauf und/oder -abstiegsanlage) an einem Wehr/Absturz/Durchlassbauwerk anlegen
  - ⊗ 69.4 Umgebungsgewässer/Fischauf und/oder -abstiegsanlage an einem Wehr/Absturz/Durchlassbauwerk umbauen/optimieren
  - ⊗ 69.5 Sonstige Maßnahmen zur Verbesserung der Durchgängigkeit (z.B. Sohrrampe umbauen/optimieren)
  - ⊗ 72.2 Naturnahen Gewässerlauf anlegen (Neuanlage oder Reaktivierung)



Vorhaben: <b>Umsetzungskonzept "Hydromorphologische Maßnahmen" nach EG-WRRL</b>		Anlage: 5
Vorhabensträger: Freistaat Bayern - Vertreten durch das WWA München		Plan-Nr.: 6
Landkreise: Weilheim, München, LHSt München, Dachau		Schutzvermerk/ Dateiname: UK 1_F449 Anlage 5 Maßnahmenpläne
Gemeinde: Starnberg, Gauting, Kreilling, Planegg, Grafelfing, München, Karlsfeld, Dachau		Ausgabe vom
Vorhabenskennzeichen:		Ersatz für
Maßstab: 1:5.000	Maßnahmenplan	Ursprung
Wasserwirtschaftsamt München		
Entwurfsverfasser		
25.04.2018	Entwurfsverfasser: Michael Mülltisch	27.04.2018
		Vorhabensträger: WWA München
		entw. 26.10.2017
		spez. 15.02.2018
		gepr. 25.04.2018
		Mülltisch
		Kirner