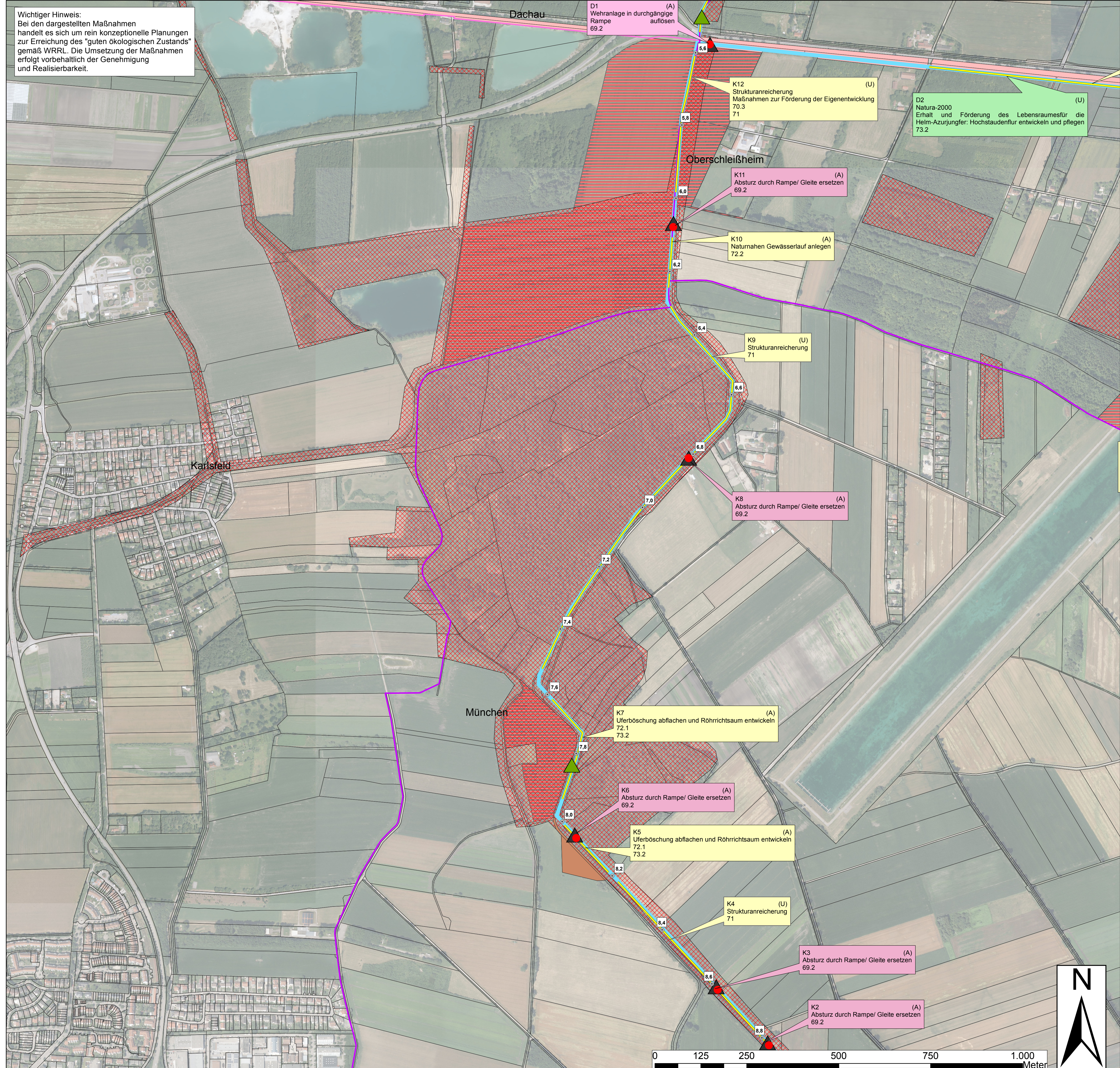


Wichtiger Hinweis:
Bei den dargestellten Maßnahmen handelt es sich um rein konzeptionelle Planungen zur Erreichung des "guten ökologischen Zustands" gemäß WRRL. Die Umsetzung der Maßnahmen erfolgt vorbehaltlich der Genehmigung und Realisierbarkeit.



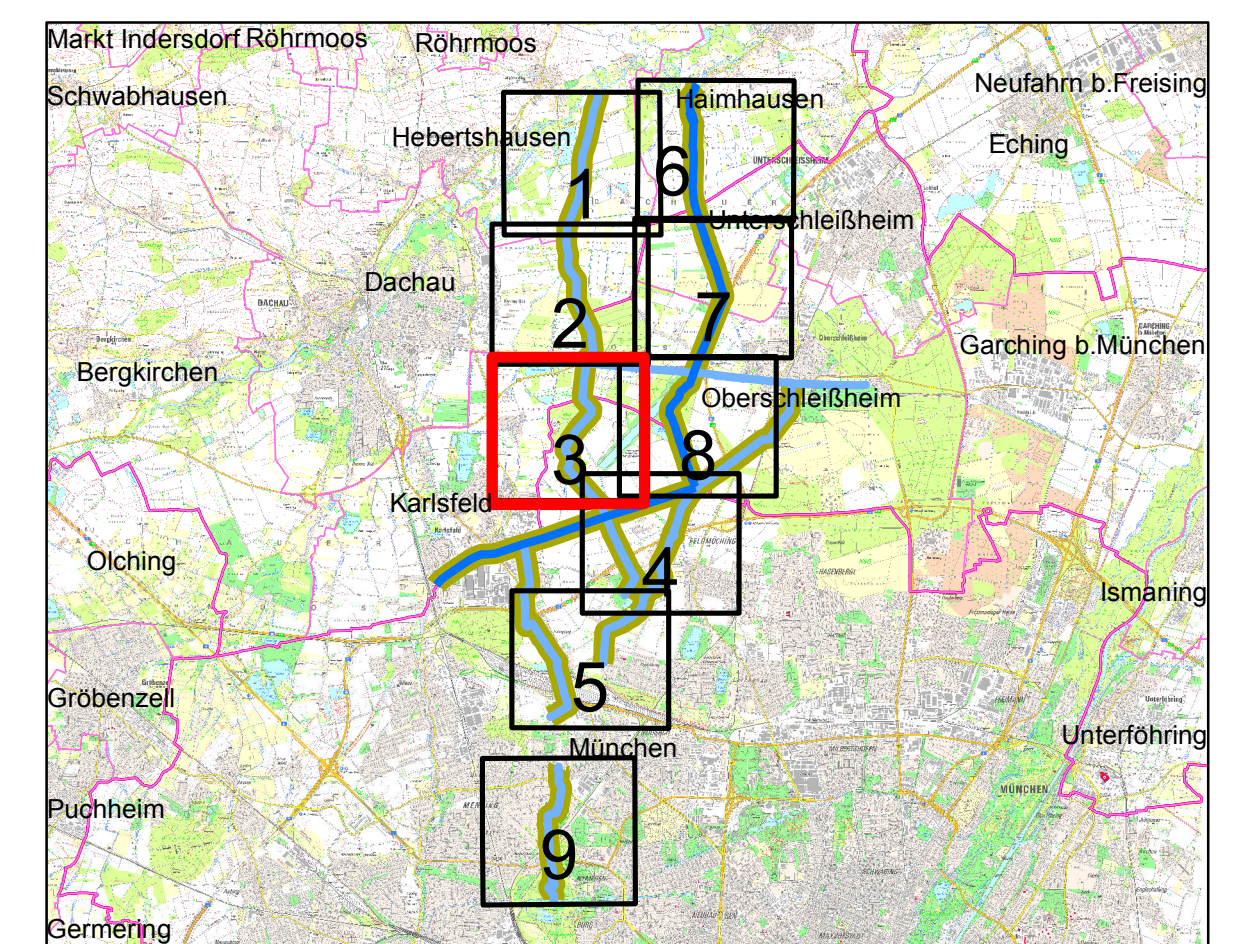
Legende

- Gewässer I. Ordnung
- Gewässer III. Ordnung
- Strahlursprung
- Fkm
- Landkreis
- Gemeinde
- FFH
- Punktuelle Maßnahmen
- Lineare Maßnahmen
- ▲ Querbauwerk nicht durchgängig
- ▲ Querbauwerk eingeschränkt durchgängig
- ▲ Querbauwerk durchgängig
- WWA Grundstücke
- Flächen in öffentlicher Hand
- Grunderwerb

Punktuelle Maßnahmen S - Schwebelbach K - Katterbach F - Feldmochinger Mühlbach D - Dachau-Schleißheimer-Kanal 1-13 Einzelmaßnahmen (A) - Ausbau (U) - Unterhalt 70.1 - By - Maßnahme	Lineare Maßnahmen S - Schwebelbach K - Katterbach F - Feldmochinger Mühlbach D - Dachau-Schleißheimer-Kanal 1-13 Einzelmaßnahmen (A) - Ausbau (U) - Unterhalt 70.1 - By - Maßnahme	Natura 2000 S - Schwebelbach K - Katterbach F - Feldmochinger Mühlbach D - Dachau-Schleißheimer-Kanal 1-13 Einzelmaßnahmen (A) - Ausbau (U) - Unterhalt 70.1 - By - Maßnahme
--	---	---

By-Maßnahmen

- Verbesserung der biologischen Durchgängigkeit**
- 69.1 Wehr/Absturz/Durchlassbauwerk rückbauen
 - 69.2 Wehr/Absturz/Durchlassbauwerk ersetzen durch passierbares BW (z.B. Sohlgleite)
 - 69.3 Passierbares BW (Umgebungsgewässer, Fischlauf- und Fischabstiegsanlage) an einem Wehr/Absturz/Durchlassbauwerk anlegen
 - 69.5 Sonstige Maßnahmen zur Verbesserung der Durchgängigkeit (z.B. Sohlrampe umbauen/optimieren)
- Verbesserung der Gewässerstruktur und Habitate im Gewässer**
- 70.1 Flächenerwerb zur eigendynamischen Entwicklung
 - 70.2 Massive Sicherungen (Ufer/Sohle) beseitigen/reduzieren
 - 70.3 Ergänzende Maßnahmen zum Initiieren/Zulassen einer eigendynamischen Gewässerentwicklung (z.B. Strömungsenker einbauen)
 - 71 Punktuelle Verbesserung durch Strukturelemente innerhalb des vorhandenen Gewässerprofils (z.B. Störsteine und Totholz einbringen, Kieslaichplätze schaffen)
 - 72.1 Gewässerprofil naturnah umgestalten
 - 72.2 Naturnahen Gewässerlauf anlegen (Neuanlage und Reaktivierung)
 - 72.3 Punktuelle Maßnahmen zur Habitatverbesserung mit Veränderung des Gewässerprofils, z.B. Kiesbank mobilisieren
 - 72.4 Auflockern starrer/monotoner Uferlinien
 - 73.1 Ufergehölzsaum herstellen oder entwickeln
 - 73.2 Hochstaudenflur/Röhricht herstellen oder entwickeln
- Verbesserung oder Herstellung naturnaher Aue**
- 75.2 Durchgängigkeit in die Seitengewässer verbessern



Vorhaben: Umsetzungskonzept 1_F457 Katterbach, Schwebelbach "Hydromorphologische Maßnahmen" nach EG-WRRL		Anlage: 5
Vorhabensträger: Freistaat Bayern Landkreis: LHSt München, Landkreise München und Dachau Gemeinden: Dachau, Haimhausen, Hebertshausen, Karlsfeld, München, Oberschleißheim, Unterschleißheim		Plan-Nr.: 3
Vorhabenskennzeichen: G1K 1841350001		
Maßstab: 1:5000	Maßnahmenplan	Ausgabe vom: Februar 2016
Wasserwirtschaftsamt München Entwurfsverfasser:		Ersatz für: - Ursprung: -
04.03.2016	04.03.2016	entw. 10.02.2014 gepr. 10.02.2014 29.02.2016
Datum: Entwurfsverfasser: Adape Neel		Vorhabensträger: WWA München
		Nebel Nebel Kimer

