

P-F27 / A / +++
69.3 Passierbares BW (technische oder naturnahe Fischauf- und/oder -abstiegsanlage) an einem Wehr/Absturz/Durchlassbauwerk anlegen (Fkm 9,90)

P-D1 / A / +++
69.3 Passierbares BW (technische oder naturnahe Fischauf- und/oder -abstiegsanlage) an einem Wehr/Absturz/Durchlassbauwerk anlegen (Fkm 8,58)

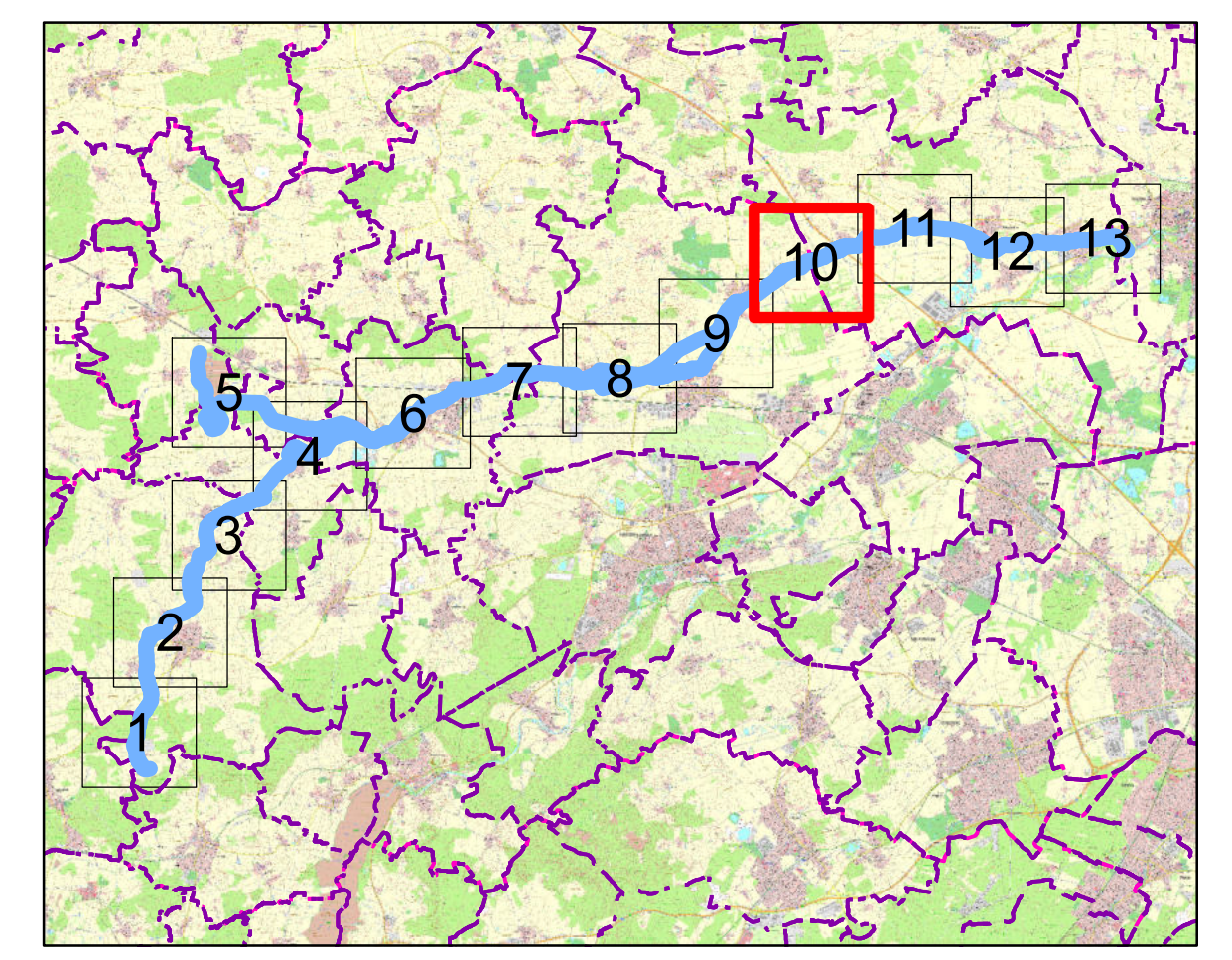
L-FD1 / U / ++
70.1 Flächenerwerb zur eigendynamischen Entwicklung (beide Uferseiten) (Fkm 9,75 - 8,60)
71 Maßnahmen zur Habitatverbesserung im vorhandenen Profil (Fkm 9,75 - 8,60)
72.3 Punktuelle Maßnahmen zur Habitatverbesserung mit Veränderung des Gewässerprofils (Fkm 9,75 - 8,60)
73.1 Ufergehölzsaum herstellen (beide Uferseiten) (Fkm 9,75 - 8,60)

Wiesenbrüttergebiet!
Gehölzpflanzung nur nach Zustimmung der UNB möglich.

- | | | | |
|--|---------------------|--|--|
| | Gemeinden | | Maßnahmen/Priorität hoch - sehr wichtige Maßnahme zur Erreichung des guten Zustandes |
| | Landkreise | | mittel - wichtige Maßnahme zur Erreichung des guten Zustandes |
| | WWA Grundstücke | | gering - Maßnahme zur Erreichung des guten Zustandes |
| | FWK 1_F448 | | Maßnahme bereits abgeschlossen |
| | Flusskilometer | | Lineare Maßnahmen |
| | FFH-Gebiet | | P Punktuelle Maßnahme |
| | Naturschutzgebiet | | F+Nr. Maßnahme im Landkreis Fürstenfeldbruck |
| | pot. Strahlursprung | | D+Nr. Maßnahme im Landkreis Dachau |
| | | | A Ausbau |
| | | | U Unterhalt |
| | | | Fkm Flusskilometer |

- Lineare Maßnahmen**
- 70 Maßnahmen zur Habitatverbesserung durch Initiieren/Zulassen einer eigendynamischen Gewässerentwicklung
 - 70.1 Flächenerwerb zur eigendynamischen Entwicklung
 - 71 Maßnahmen zur Habitatverbesserung im vorhandenen Profil
 - 72 Maßnahmen zur Habitatverbesserung im Gewässer durch Laufveränderung, Ufer- oder Sohlgestaltung
 - 72.3 Punktuelle Maßnahmen zur Habitatverbesserung mit Veränderung des Gewässerprofils (z.B. Kiesbank mobilisieren)
 - 73 Maßnahmen zur Habitatverbesserung im Uferbereich
 - 73.1 Ufergehölzsaum herstellen oder entwickeln

- Punktuelle Maßnahmen**
- 69 Maßnahmen zur Herstellung/Verbesserung der linearen Durchgängigkeit an Staustufen/Flussperren, Abstürzen, Durchlässen und sonstigen wasserbaulichen Anlagen gemäß DIN 4048 bzw. 19700 Teil 13
 - 69.2 Wehr/Absturz/Durchlassbauwerk ersetzen durch ein passierbares BW (z.B. Sohlgleite)
 - 69.3 Passierbares BW (Umgebungsgewässer/Fischauf und/oder -abstiegsanlage) an einem Wehr/Absturz/Durchlassbauwerk anlegen
 - 69.4 Umgebungsgewässer/Fischauf und/oder -abstiegsanlage an einem Wehr/Absturz/Durchlassbauwerk umbauen/optimieren
 - 75 Anschluss von Seitengewässern, Altarmen (Quervernetzung)
 - 75.1 Altgewässer anbinden



Vorhaben: Umsetzungskonzept 1_F448 Maisach "Hydromorphologische Maßnahmen" nach EG-WRRL		Anlage: 5
Vorhabensträger: Freistaat Bayern - Vertreten durch das WWA München		Plan-Nr.: 10
Landkreis: Fürstenfeldbruck, Dachau	Gemeinde: Adelshofen, Althegenberg, Bergkirchen, Dachau, Egenhofen, Hattenhofen, Malsach, Mammendorf, Moorenweis	Schutzvermerk/ Dateiname: UK 1_F448 Anlage 5 Maßnahmenpläne
Vorhabenskenzeichen: Maßstab 1:5.000		Ausgabe vom
Maßnahmenplan		Ersatz für
		Ursprung
Wasserwirtschaftsamt München		
Entwurfsverfasser		
18.12.2019	18.12.2019	entw. 07.09.2018
18.12.2019	18.12.2019	18.12.2019
18.12.2019	18.12.2019	18.12.2019