




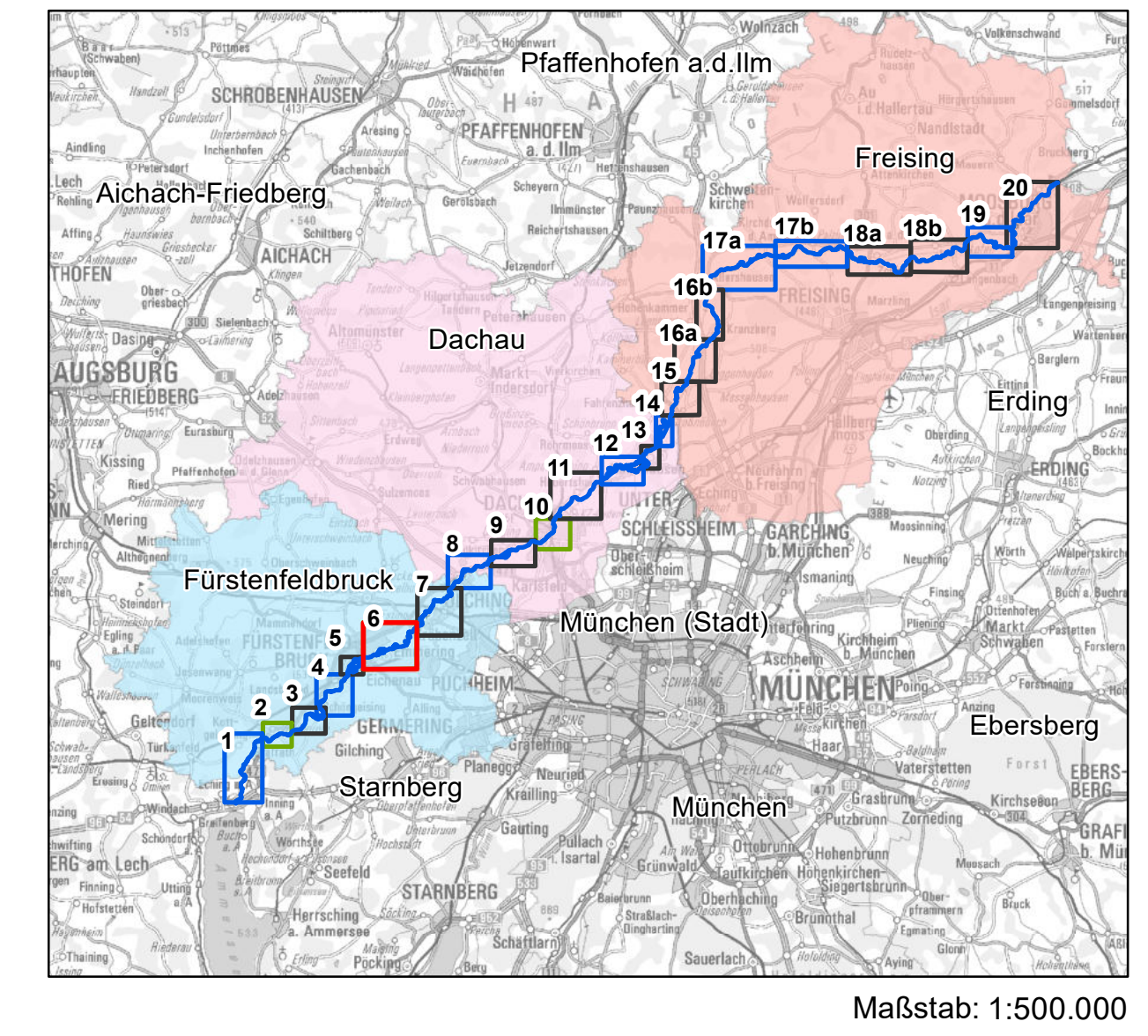
Handlungsschwerpunkt im Projektabschnitt:

frei fließend
 städtisch geprägt
 Wasserkraft geprägt

Legende

- Amper mit Flusskilometern
- ⊗ Wasserkraftanlage
- Gemeindegrenze
- Überschwemmungsfläche HQ100
- FFH-Gebiet
- Naturschutzgebiet





Vorhaben: Amper rhei		Anlage: Anlage	
Vorhabensträger: Freistaat Bayern vertreten durch das Wasserwirtschaftsamt München		Plan-Nr.: 6	
Landkreis: Fürstenfeldbruck		Schutzvermerk/Dateiname:	
Gemeinde: Fürstenfeldbruck, Emmering, Olching			
Maßstab: 1:13.000	Lageplan 86,61 - 80,9	entw.	
		gez.	
		gepr.	
Entwurfsverfasser			
03.03.2020	03.03.2020	entw.	November 2019 J. Schneider
Datum	Unterschrift Entwurfsverfasser	gez.	03.03.2020 J. Schneider
		gepr.	