



2. Amper-Forum

Projektvorstellung **Amper rhei**

Themenschwerpunkte:
Altgewässer
Freizeit und Erholung

München, 08.05.2019





Tagesordnung 2. Amper-Forum

1 Projektvorstellung Amper *rhei*

- I) Vision und Projektziele
- II) Projektablaufplan
- III) Arbeitsgruppen
- IV) Rückblick 1. Amper-Forum
- V) Pilotprojekte
- VI) Beschluss der Vision

2 Themenpaket: Altgewässer

- I) Bestandsaufnahme: Altgewässer an der Amper
- II) Altgewässerkonzept des WWAs Ingolstadt
- III) Plenumsdiskussion





Tagesordnung 2. Amper-Forum

3 Themenpaket: Freizeit und Erholung in den Amperauen

- I) ILEK Kulturraum Ampertal
- II) Stand: Relevanz der Aue
- III) Verkehrssicherung in den Amperauen
- IV) Plenumsdiskussion

4 Plenumsdiskussion - Anregungen und Ausblick





TOP I: Projektvorstellung



Amper *rhei*





Vision von Amper *rhei*

Die Amper: Landschaftsprägender und erlebbarer Fluss mit naturnaher Gewässer- und Auendynamik, vielfältigem Lebensraum für Tiere und Pflanzen, Hochwasserschutz für Siedlungen und Infrastruktur und **naturverträglicher Nutzung des Wassers als nachhaltige Energiequelle.**

Ursprüngliche Formulierung des Bausteines Wasserkraft:
als nachhaltige Energiequelle.

**Nachträglich auf Basis der Diskussionsgrundlage am 2. Amper-Forum geändert:
siehe Fließtext oben, rote Markierung**





Vision von Amper *rhei*

„Ein Fluss mit seiner Aue ist weitaus mehr als nur fließendes Wasser - er birgt viel Leben in sich und lebt von Dynamik.“

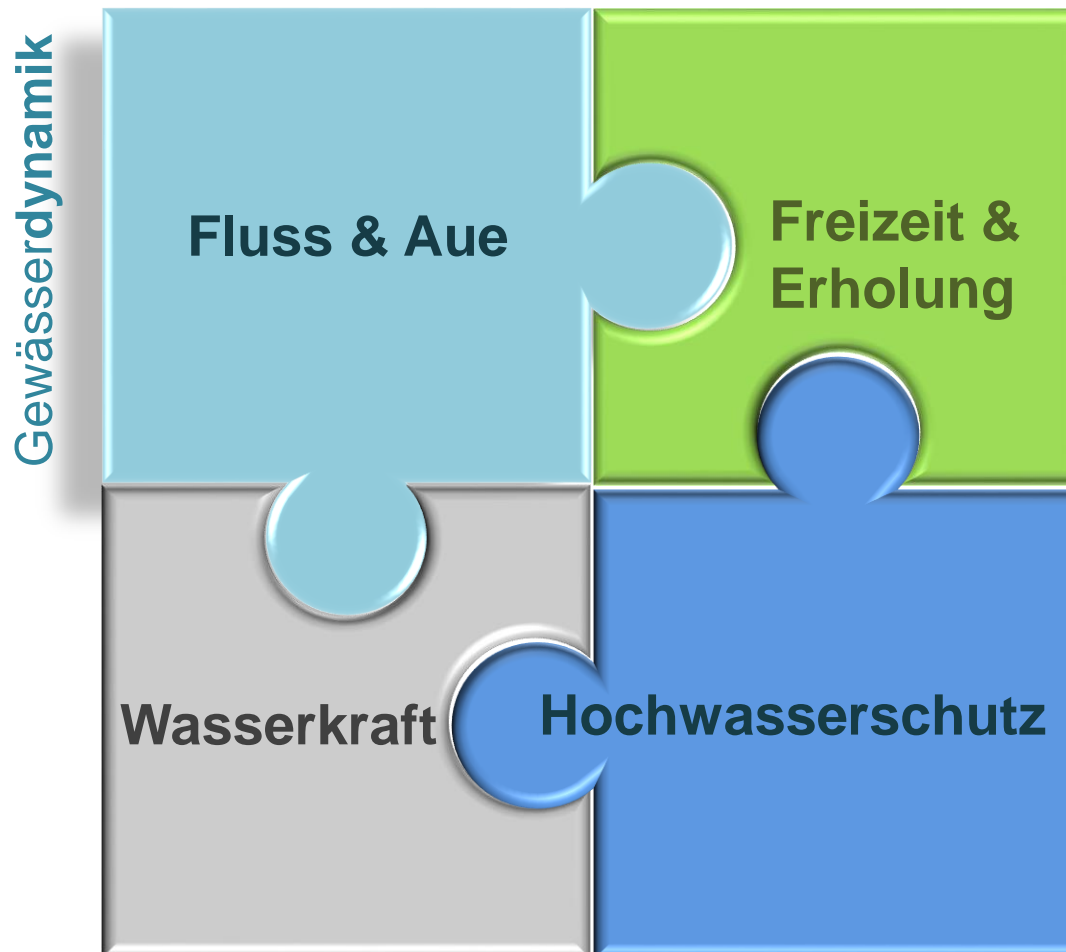
Die Vision von *Amper rhei* ist eine nachhaltig intakte Flusslandschaft der Amper, in Orientierung an ihre natürlichen Verhältnisse. In dieser soll das Gewässer und seine Auenlandschaft neu belebt und aufgewertet, bestehende Lebensräume geschützt und neue erschlossen sowie die dynamische Eigenentwicklung gefördert werden. Dabei ist es wichtig die Bausteine Fluss und Aue, Hochwasserschutz, Wasserkraft sowie Freizeit und Erholung gemeinsam zu bearbeiten und Lösungen zu entwickeln, um diese in Hinblick auf den Schutz und Respekt für Mensch, Gewässer und Natur umzusetzen.





Projekt *Amper rhei*

Auendynamik





Projektziele: Gewässertypspezifisches Leitbild

Fluss & Aue

Die **naturnahen Fließgewässereigenschaften** wiederherstellen, die **Vernetzung von Fluss und seiner Aue** durch **Eigendynamik** fördern und dadurch eine verbesserte Grundlage für Gewässerorganismen sowie hohe Artenvielfalt schaffen.

Hochwasserschutz

Hochwasserschutz für Siedlungen und Infrastruktur in Verbindung mit **natürlichem Rückhalt in der Aue** bewahren und verbessern.





Projektziele: Gewässertypspezifisches Leitbild

Ursprüngliche Formulierung:

Vorhandenes Potential nutzen und die Energieerzeugung unter Berücksichtigung einer natürlichen Fließdynamik und der Ansprüche der Gewässerfauna fördern.

Nachträglich auf Basis der Diskussionsgrundlage am 2. Amper-Forum wie folgt geändert:

Wasserkraft

Wasserkraft naturverträglich gestalten und das ökologische Potential in den beeinflussten Strecken entwickeln.

Freizeit & Erholung

Gewässer und Aue für Freizeit und Erholung verträglich nutzen und Naturerlebnisse ermöglichen.





Projektziele: Gewässertypspezifisches Leitbild

Fluss

Aue

Vernetzung: **Flussaue**

Eigendynamik

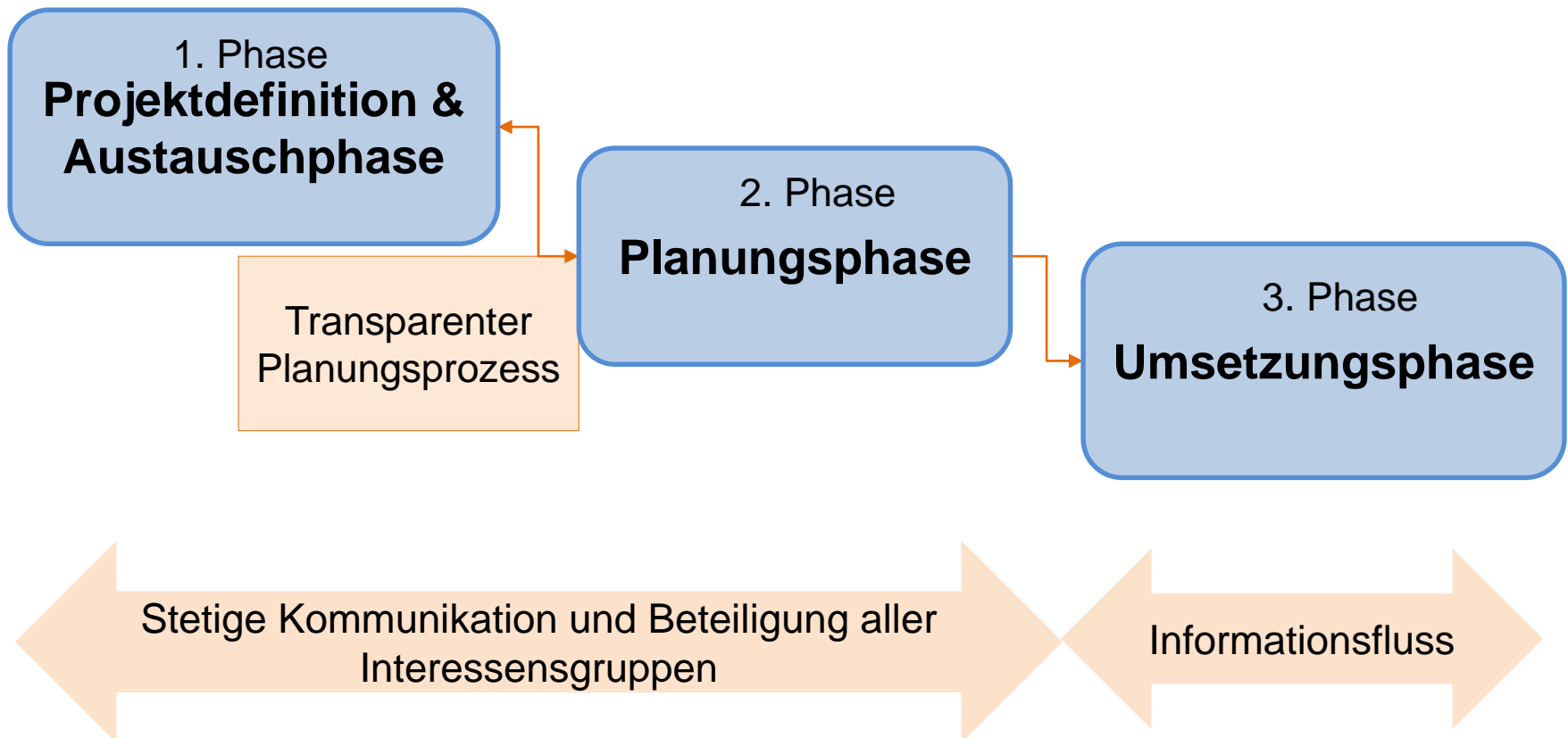




Projekttablaufplan

März 2018 – Ende 2020 *Pilotprojekte*

Ende 2020





1. Projektphase

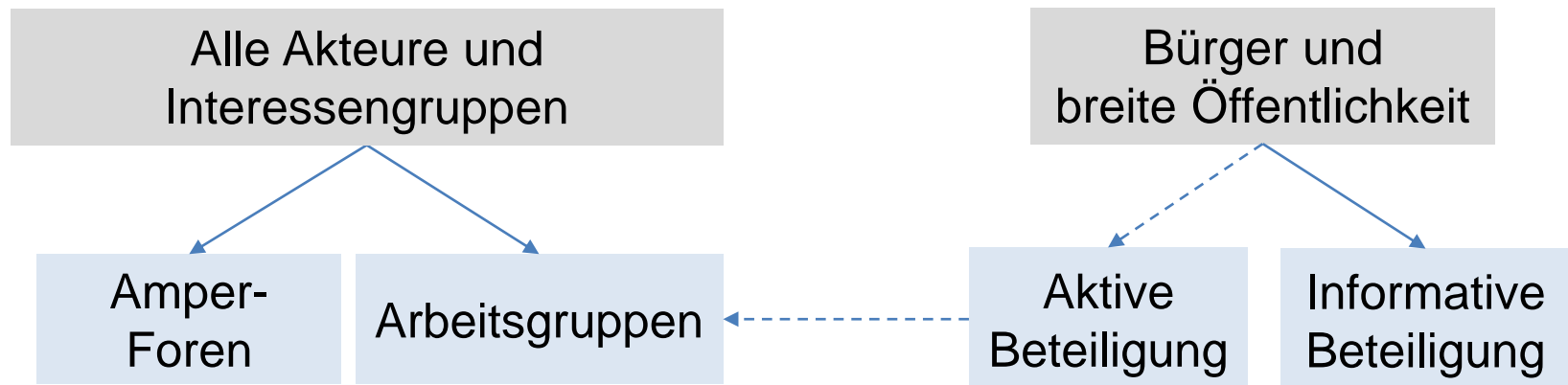
Projektdefinition & Austauschphase

I) Projektdefinition: Bestimmung der Vision und Projektziele

Beschluss mit allen Akteuren und Interessensvertretern

II) Austauschphase

- Partizipation durch eine breite Beteiligung: Interessengruppen, Vertreter aller Fachbehörden, Bürger





1. Projektphase

Projektdefinition & Austauschphase

Transparenter Planungsprozess

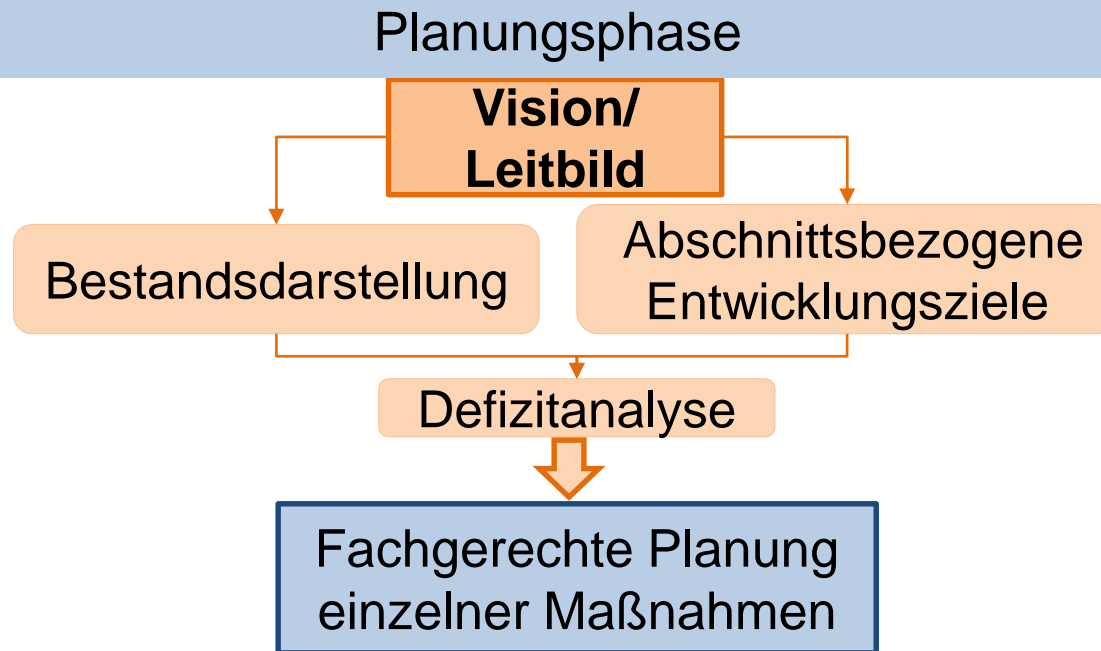
- Informationsaustausch, Akzeptanz, Kompromisse, Abstimmung
- Aktive Teilnahme am Projektverlauf

Aufnahme und Integration als Grundlage für die 2. Projektphase





2. Projektphase



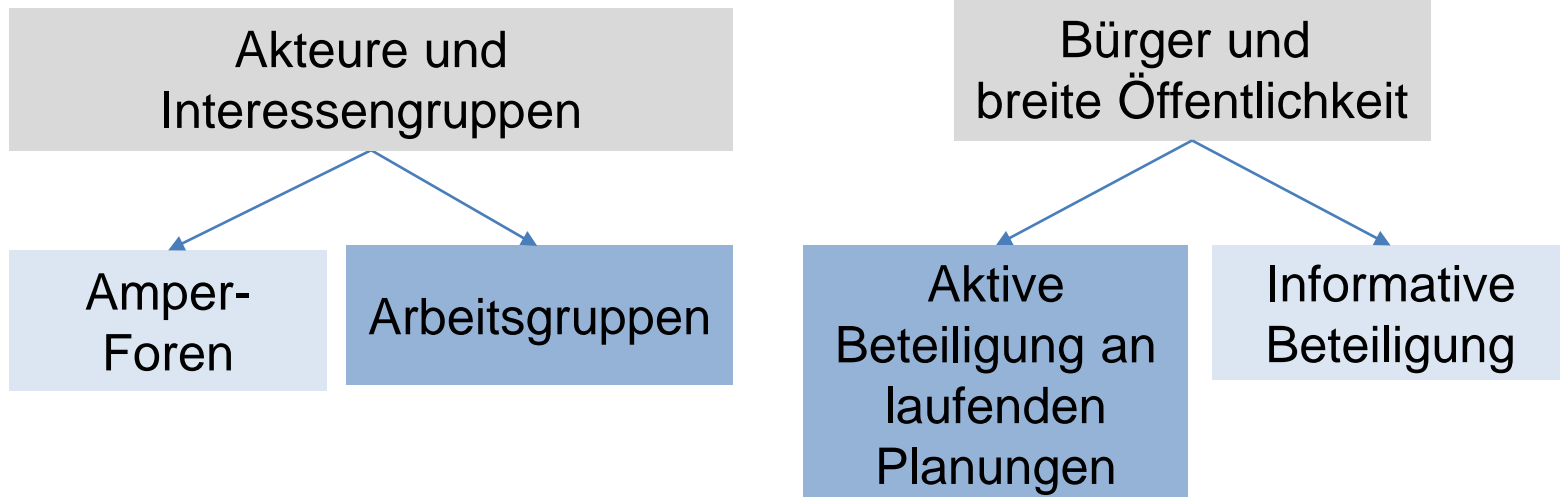
- Ganzheitliche, einzugsgebietsbezogene Betrachtung durch Kombination der Handlungsfelder
- In Abstimmung mit den einzelnen Akteuren, Interessensvertretern und Bürgern





2. Projektphase

Planungsphase



- Startschuss über *Pilotprojekte*





3. Projektphase

Umsetzungsphase

- Abwicklung und Ausführung der geplanten Maßnahmen durch das WWA
- Maßnahmen im Sinne
 - der Unterhaltung
 - des Ausbaus
- Informationsfluss zwischen allen Akteuren, Interessensvertretern und Bürgern

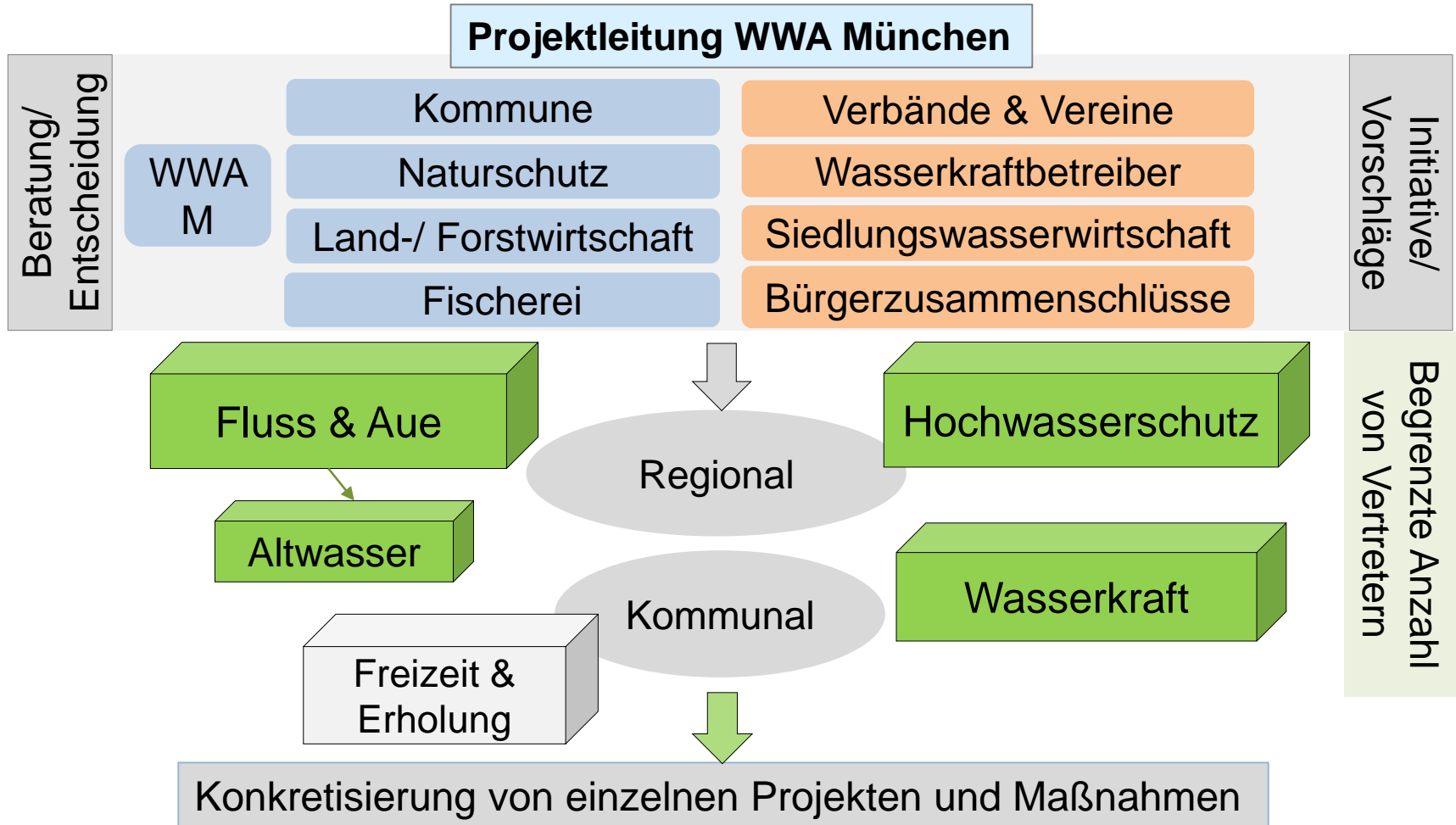
Akteure, Interessengruppen, Bürger und
breite Öffentlichkeit

Amper-Foren

Informative Beteiligung



Bildung von Arbeitsgruppen





Rückblick 1. Amper Forum

Themeninsel Naturschutz & Gewässerentwicklung

- ▶ Baumbestand: Bewachsener Uferrandstreifen
- ▶ Auwaldentwicklung
- ▶ Altwasserbestand, Verlandung
- ▶ Freizeitdruck: Verkehrssicherung
- ▶ Sommerdeiche (Auflassung/ Begrünung/ Beweidung)
- ▶ Enge Verknüpfung von WW & Naturschutz

Sachstand/
Lösungsansätze

WHG, NATURA
2000, BayNatSchG,
GEK

Altgewässerkonzept

Themenschwerpunkt

Schutzgrad
Sommerdeiche

Amper *rhei*

Arbeitsgruppe Fluss & Aue

Arbeitsgruppe Hochwasserschutz





Rückblick 1. Amper Forum

Themeninsel Fischerei

- ▶ Mindestwassermenge/ Durchgängigkeit
- ▶ Berücksichtigung vorgeschlagener Maßnahmen
- ▶ Altwasserbestand, Anbindung
- ▶ Gemeinsame Bearbeitung Wasserkraft & Fischerei
- ▶ Gewässerstruktur
- ▶ Bewertung Zustand „guter ökologischer Zustand“

Sachstand/
Lösungsansätze

Mindestwasserleitfaden,
WHG & WRRL

Amper *rhei*, AG,
Altgewässerkonzept

Arbeitsgruppen

Amper *rhei*

AG

Arbeitsgruppe Fluss & Aue





Rückblick 1. Amper Forum

Themeninsel Wasserkraft

Sachstand/
Lösungsansätze

- ▶ Einhaltung Mindestwasserführung (Mindestwasserleitfaden)
- ▶ Durchgängigkeit für Fische & Kleinlebewesen, Geschiebe WRRL/ WHG
- ▶ Schutz der Fischpopulation (Innovative Wasserkraft) Gesprächsbedarf (AG)
- ▶ Wasserkraftnutzung: Wohl der Allgemeinheit Nachhaltige Energieerzeugung
- ▶ Umgang mit Klimawandel und Gewässerökologie Gesetzgeber
- ▶ Nutzung des Mehrwertes durch die Wasserkraft Arbeitsgruppe

Arbeitsgruppe Wasserkraft





Rückblick 1. Amper Forum

Themeninsel Landwirtschaft

Sachstand/
Lösungsansätze

- ▶ Feuchtflächen erhalten / reaktivieren WHG, BNatSchG, BBodSchG, GEK, Amper *rhei*
- ▶ Flächen-/ EZG-Management LW, ALE Oberbayern, AG, ILEK
- ▶ Hochwasserschutz verbessern Schutzgrad Sommerdeiche, GEK, Amper *rhei*
- ▶ Uferrandstreifen WHG, NATURA 2000, BNatSchG, GEK
- ▶ Verbesserung der Freizeitnutzung (Radweg) GEK, Bsp. ILEK, AG

Arbeitsgruppe Fluss & Aue

Arbeitsgruppe Hochwasserschutz





Beschluss der Vision

1 Die Amper: Landschaftsprägender und erlebbarer Fluss mit naturnaher
2 Gewässer- und Auendynamik, vielfältigem Lebensraum für Tiere und Pflanzen,
3 Hochwasserschutz für Siedlungen und Infrastruktur und **naturverträglicher**
4 **Nutzung der Wasserkraft.**

1 „*Ein Fluss mit seiner Aue ist weitaus mehr als nur fließendes Wasser - er birgt*
2 *viel Leben in sich und lebt von Dynamik.*“

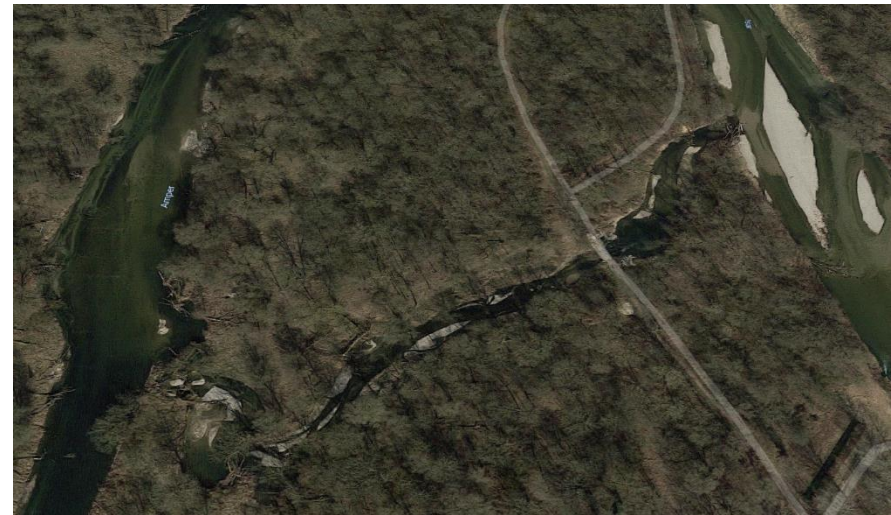
3 Die Vision von Amper *rhei* ist eine nachhaltig intakte Flusslandschaft der Amper,
4 in Orientierung an ihre natürlichen Verhältnisse. In dieser soll das Gewässer und
5 seine Auenlandschaft neu belebt und aufgewertet, bestehende Lebensräume
6 geschützt und neue erschlossen sowie die dynamische Eigenentwicklung
7 gefördert werden. Dabei ist es wichtig die Bausteine Fluss und Aue,
8 Hochwasserschutz, Wasserkraft sowie Freizeit und Erholung gemeinsam zu
9 bearbeiten und Lösungen zu entwickeln, um diese in Hinblick auf den Schutz
und Respekt für Mensch, Gewässer und Natur umzusetzen.



P1-Pilotprojekt

Durchgängigkeit des Amperdurchbruches bei Volkmannsdorf

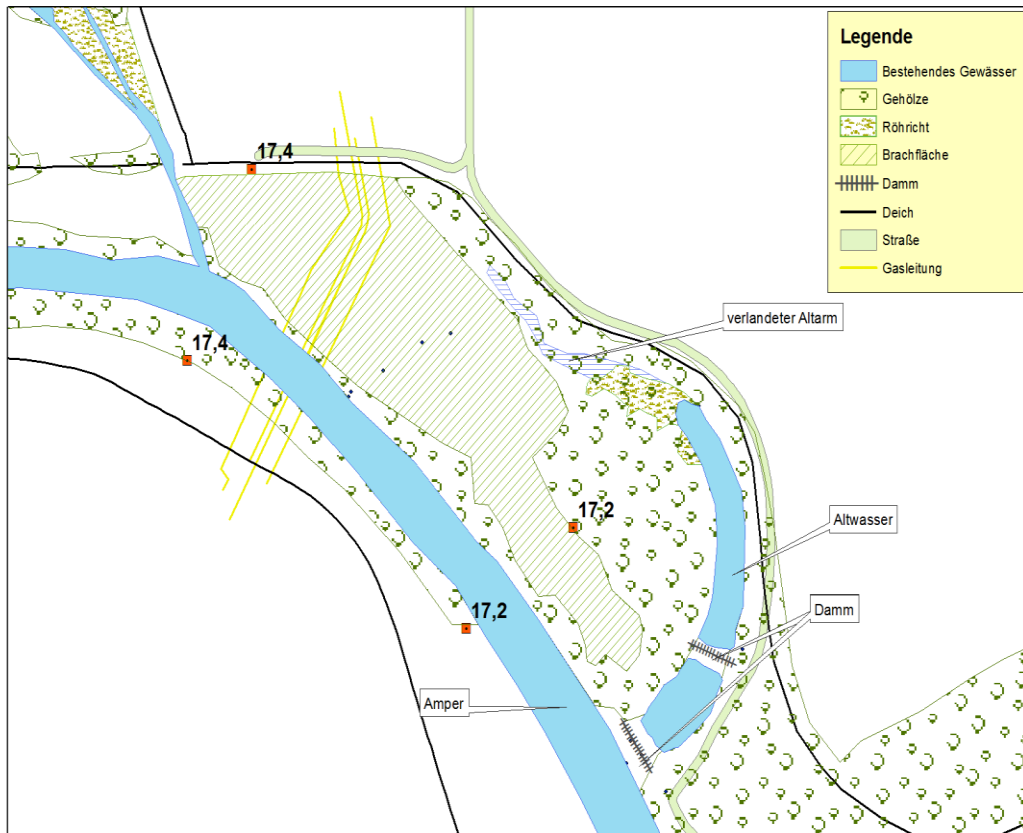
Gemäß Umsetzungskonzept1_F406: hohe Priorität



- Bau einer rauen Rampe: Durchgängigkeit
- Sicherung der Erdgashochdruckleitung

P2-Pilotprojekt

Umgestaltung der Freifläche bei Haag (Unterschwaig)



Wasserwirtschaft Ziel:
„Gewässerentwicklungsplan
Amper“

NATURA 2000
Erhaltungsziel:
„Erhalt ggf.
Wiederherstellung der
Altgewässer in
verschiedenen
Ausbildungsformen und
Sukzessionsstadien“

Zuordnung Maßnahmentyp: **Altgewässerkonzept**



Zusammenfassung und Ausblick

- Startschuss der einzelnen Arbeitsgruppen
- Bearbeitung der Bausteine Hochwasserschutz und Wasserkraft in jeweiligen Arbeitsgruppen
- Transparenter Planungsprozess und starke Beteiligung in einzelnen Arbeitsgruppen erwünscht
- Weitere Themensammlung/ Unter-AG für die Arbeitsgruppe Fluss und Aue





TOP IV: Plenumsdiskussion Abschluss & Ausblick

Fragen?

Anregungen?

**Arbeitsgruppen/
Unterarbeitsgruppen**

Diskussionsbedarf?





Amper *rhei*

Vielen Dank für Ihre Aufmerksamkeit und
Teilnahme am 2. Amper-Forum

